



LE FILETTATRICI VIRAX

*La performance  
in azione!*



 **virax**

# 2"

**Mandrino a innesto**  
per un serraggio rapido.



## MACCHINA PER FILETTATURA

### *Realizzate delle filettature di precisione in un batter d'occhio!*

Con le filettrici Virax, la filettatura diventa semplice ed efficace. Montaggio, regolazione, avviamento, tutto è progettato per consentirvi di realizzare le filettature in condizioni ideali: rapidità, sicurezza, ergonomia, maneggevolezza...

#### **Testa di filettatura**

ad apertura automatica o innesto manuale.



Regolazione **rapida e semplice** della dimensione della filettatura.



**Pompa dell'olio** a ingranaggio con autoinnescio. Filtro sopraelevato per non inquinare l'olio con la limatura. Flusso dell'olio regolabile.



**Corpo** con lunghezza di 330 mm per realizzare delle filettature su lunghezze di tubo ridotte. Il corpo è inclinato a 2,2° per consentire l'uscita dell'olio dal tubo.

#### **Interruttore**

di sicurezza per evitare avviamenti imprevisti.

#### **Motore universale**

specialmente studiato per i cantieri. Tollera le cadute di tensione fino a 80 V.

#### **Mandrino a innesto e morse lunghe**

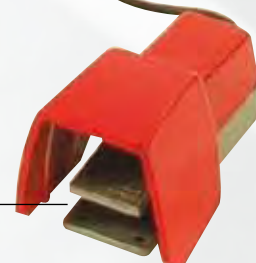
per un serraggio rapido e una buona presa del tubo in completa sicurezza.



Per un trasporto facile e senza ingombro su tutti i cantieri, scegliete i **carrelli maneggevoli e leggeri!** Una singola persona basta per caricare e scaricare la macchina da un veicolo utilitario.

#### **Pedale di sicurezza**

per avviare e arrestare la macchina quando lo si desidera.



**Morse lunghe**  
per un serraggio sicuro  
del tubo.



**Cambiamento rapido**  
delle morse.



**Tagliatubo** con sistema  
di **autocentraggio** e  
rotella ad alta resistenza.



**Tagliatubo** con impugnatura  
ergonomica per una presa  
ottimale.

**Alesatore** a 5 lame per un  
risultato pulito e preciso.



**Pettine ad alta resistenza**  
disponibile in HSS e standard.

**Pettine alta resistenza**  
disponibile in HSS e standard.



Pettini dotati di **scanalatura per  
cambiamento rapido** e semplice  
senza smontaggio della testa.

**Impugnatura ergonomica**  
a 4 razze per una migliore presa  
e una sicurezza ottimale.



## **Caratteristiche**

Rif.: 162120  
Potenza: 1100 W  
Rotazione: 38 g/mn  
Peso: 57,70 kg  
Dimensioni: 1160 x 650 x 1100 mm

## **La filettatrice da 1/2" a 2" è fornita con:**

1 testa di filettatura automatica da 1/2" a 2" BSPT e NPT  
1 serie di pettini 1/2" - 3/4" BSPT Destra  
1 serie di pettini 1 - 2" BSPT Destra  
1 serie di spazzole  
1 rotella tagliatubo in acciaio  
1 bidone da 5 L di olio (Rif. 110105)  
4 piedi

**Cambiamento rapido e  
semplice dei pettini**  
grazie alla sfera di posizionamento.



 **virax**



# MACCHINA PER FILETTATURA 4"

**Mandrino a innesto**  
per un serraggio rapido.



**Testa di filettatura**  
ad apertura automatica.



Regolazione **rapida e semplice** della dimensione della filettatura.



Regolazione **precisa** della profondità della filettatura.



**Pompa dell'olio** a ingranaggio con autoinnesco.  
Filtro sopraelevato per non inquinare l'olio con la limatura.

**Flusso dell'olio regolabile.**



## *Una macchina potente...*

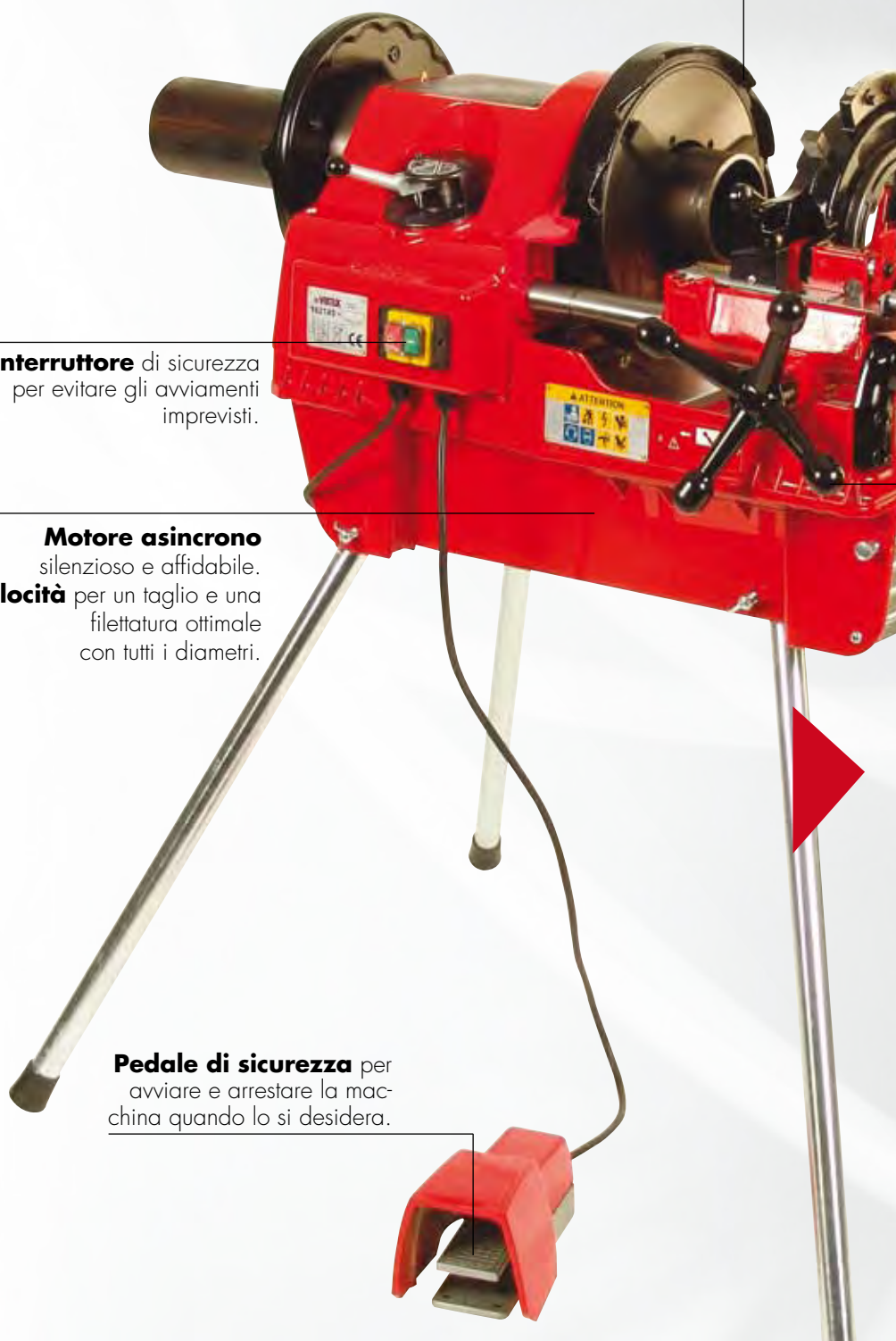
Specialmente studiata per le grandi serie, dalla grande resistenza, la filettatrice 4" realizzerà tutte le vostre scanalature e filettature. Piena affidabilità, in officina e sui cantieri!

**Mandrino a innesto e morse lunghe** per un serraggio rapido e una presa solida del tubo in completa sicurezza.

**Interruttore** di sicurezza per evitare gli avviamenti imprevisti.

**Motore asincrono** silenzioso e affidabile.  
**3 velocità** per un taglio e una filettatura ottimale con tutti i diametri.

**Pedale di sicurezza** per avviare e arrestare la macchina quando lo si desidera.



**Morse lunghe** per un serraggio sicuro del tubo.



**Cambiamento rapido** delle morse.



**Tagliatubo** con rotella ad alta resistenza e sistema di autocentraggio.



**Tagliatubo** con impugnatura ergonomica per una presa ottimale.

**Pettine alta resistenza** disponibile in HSS e standard.



**Pettine alta resistenza** disponibile in HSS e standard.

Pettini dotati di una **scanalatura per un cambiamento rapido** e semplice senza smontare la testa.



**Alesatore** a 5 lame per un risultato pulito e preciso.

**Impugnatura ergonomica** a 4 razze per una migliore presa e una sicurezza ottimale.

**Cambiamento facile dei pettini** grazie alla sfera di posizionamento.



## Caratteristiche

Rif.: 162140  
Potenza: 1600 W  
Rotazione: 36/20/11 g/mn  
Peso: 142,20 kg  
Dimensioni: 1200 x 870 x 1200 mm

## La filettatrice 4" è fornita con:

1 testa di filettatura automatica da 1/2" a 2" BSPT  
1 testa di filettatura automatica da 2.1/2" a 4" BSPT  
1 serie di pettini 1/2" - 3/4" BSPT Destra  
1 serie di pettini 1 - 2" BSPT Destra  
1 serie di pettini 2.1/2" - 4" BSPT Destra  
1 rotella tagliatubo in acciaio  
2 bidoni da 5 L di olio (Rif.. 110105)  
4 piedi



Compartimento speciale per gli **utensili.**

 **virax**

# SCANALATRICE

## Una scanalatura rapida e regolare...

Studiata per applicazioni sui cantieri, la scanalatrice Virax assicura scanalature rapide e semplici da realizzare. Inoltre, la scanalatrice si adatta sulla maggior parte delle macchine disponibili sul mercato. È dotata nella versione standard di disco di scorrimento 2" - 6" per acciaio. Facile da trasportare, pesa solo 11 kg.

### Tubo da scanalare

Tubo acciaio: NF EN 10208.2/10255W/10217.1/  
10255S/10216.1  
Spessore max. 5,5 mm

### La scanalatrice è fornita con:

1 albero di trasmissione  
1 serie di 6 dischi da 2" a 6"  
1 attrezzo per la regolazione  
L'adattatore è opzionale



DESCRIZIONE	RIF
Apparecchio per scanalare portatile da 2" - 6"	162400
Serie di dischi da 1"	162431
Serie di 6 dischi da 1.1/4" - 1.1/2"	162432
Serie di 6 dischi da 2" - 6"	162433



### ① Adattatore per scanalatrice VIRAX

Questi adattatori consentono di montare la scanalatrice VIRAX sulla maggior parte delle filettrici disponibili sul mercato.

PER MACCHINE	RIF
Virax 162120	162420
Virax 162140	162430
Virax 1620	162424
Ridgid 300	162421
Ridgid 300C	162422
Ridgid 535	162423
Rems Tornado e Magnum	162425
Rothenberger Supertronic 2SE	162420



### ② Adattatore per scanalatrici

Questi adattatori consentono di montare le scanalatrici del mercato sulle filettrici da 2" VIRAX

PER SCANALATRICE	RIF
Ridgid 916, 918 e Rems 347000 per 162120	162426
Rothenberger 5.65XX	*

\*per il Rif. 5.6505 l'adattatore non è necessario.

# ACCESSORI

Sistema di **regolazione rapido** e semplice per ottenere una profondità di scanalatura regolare.



Trasmissione tramite **chiave a cricchetto o impugnatura** per uno sforzo minore.



**1** Questo **adattatore** consente di montare la scanalatrice Virax sulla maggior parte delle **filetatrici del mercato**.



**2** Questo **adattatore** consente di montare le scanalatrici del mercato sulle **filetatrici Virax**.

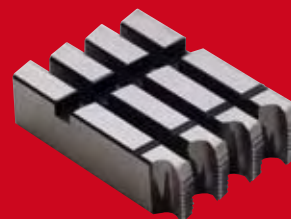


## Teste per filetatrici

CAPACITÀ	MACCHINA	FILETTATURA STANDARD	FILETTATURA CON CAMBIAMENTO DELLA GUIDA	APERTURA	SENSO DELLA FILETTATURA	RIF
1/4 - 3/8"	162120 /40	1/4 - 3/8"	-	Manuale	Destra	162150
1/2 - 2"	162120 /40	BSPT - NPT	BSPP - UNC NPSM - BSW	Automatica	Destra	162151
2.1/2 - 4"	162140	BSPT	-	Automatica	Destra	162152
2.1/2 - 4"	162140	NPT	-	Automatica	Destra	162153

## Pettini

Standard: Acciaio.  
HSS: Acciaio galvanizzato e Inox.



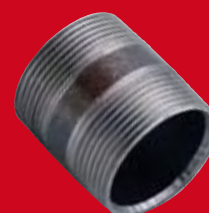
FILETTATURA	BSPT DESTRA				NPT DESTRA			
	1/4-3/8"	1/2-3/4"	1 - 2"	2.1/2-4"	1/4-3/8"	1/2-3/4"	1 - 2"	2.1/2-4"
Standard	162201	162202	162203	162204	162205	162207	162208	162209
HSS	162301	162302	162303	162304	162305	162307	162308	162309

## Nipple

I nipple consentono di realizzare delle bobine. Montaggio rapido. Serraggio e disserraggio rapido tramite chiave.

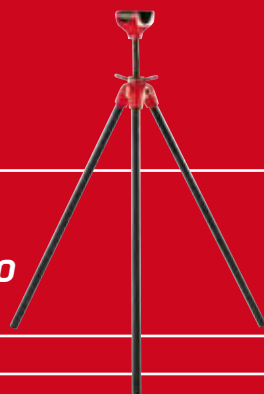


PER TUBO"	LUNGHEZZA DI BOBINA	RIF
1/2"	46	162450
3/4"	53	162451
1"	56	162452
1.1/4"	66	162453
1.1/2"	66	162454
2"	73	162455
2.1/2"	77	162456
3"	82	162457
4"	82	162459



Bobine

## Supporto di lavoro



DESCRIZIONE	KG	RIF
Senza piedi*	4,100	161100
Con piedi* Altezza max: 98 cm Altezza Min: 85,5 cm	8,000	161110

\* i piedi possono essere realizzati con tubo da 3/4" (20/27).

## Olio da taglio per acciaio e olio da taglio per inox



Nuova composizione ancora più performante. Olio particolarmente indicato per la filettatura manuale o meccanica. Grazie al suo potere lubrificante molto elevato, l'olio da taglio Virax permette delle filettature di qualità migliore e assicura una durata di vita più lunga dei pettini, degli utensili e delle macchine. Emulsionabile nell'acqua. Inodore.

**Attenzione:** In caso di utilizzo su impianti di acqua potabile, è necessario lavare con un prodotto detergente.

### OLIO DA TAGLIO PER ACCIAIO

L	CONFEZIONAMENTO	RIF
1	Bidone	110101
5	Bidone	110105
1	Cartone 12 bidoni	110112
20	Bidone	110120
500 ml	Aerosoll	110200
500 ml	Cartone 12 bidoni	110202

### OLIO DA TAGLIO PER INOX

L	CONFEZIONAMENTO	RIF
5	Bidone	110505
5	Cartone 4 bidoni	110506

## Olio da taglio sintetico



Specialmente studiato per la filettatura su impianti di acqua potabile, è inodore, totalmente biodegradabile e non lascia nessun gusto nell'acqua. Quest'olio prolunga la durata di vita degli utensili, migliora lo stato delle superfici lavorate, elimina l'adesione dei trucioli e rende le operazioni di trattamento superficiale e di taglio più facili.

**Da utilizzare non diluito.**

Conforme alla norma sanitaria DVGW (n° di identificazione DW - 0201AT2541).

L	CONFEZIONAMENTO	RIF
5	Bidone	110605

## Ricambi

DESCRIZIONE	RIF
Rotella per tubi di acciaio (Filettrici da 2" e 4")	162470
Rotella per tubi inox (Filettrici da 2" e 4")	162471
Spazzole (gioco di 2) per filettrici da 2"	753066
Serie di 3 morse per filettrici da 2"	753068
Serie di 3 ganasce per filettrici da 2"	753069
Serie di 3 morse per filettrici da 4"	753070
Serie di 3 ganasce per filettrici da 4"	753071

# CARRELLI PER 2" E 4"

## Carrello pieghevole per filettatrice da 2"

Carrello pieghevole per un trasporto agevole della filettatrice. **Una sola persona** basta per caricare e scaricare la macchina da un veicolo utilitario. Il carrello è dotato di martinetti di assistenza per alzare e abbassare la macchina.

Rif.: 162460  
Per macchine: 162120

**Consegnato con:**  
1 sistema di scarico  
1 set di viti di servizio



Sistema di scarico senza smontaggio della macchina.

Martinetti di assistenza.

Piedi di mantenimento durante lo sforzo.



Spostamento facile della filettatrice.



Porre la parte alta del carrello sulla soglia del veicolo.



Sollevare, spingere e far avanzare... il caricamento è finito!



Piano per deposito utensili e raccordi.

## Carrello per filettatrice da 4"

Carrello dotato di 4 rotelle e impugnature per un trasporto facilitato.

Rif.: 162461  
Per macchina: 162140

**Consegnato con:**  
1 set di viti di servizio



Spostamento facile della filettatrice.



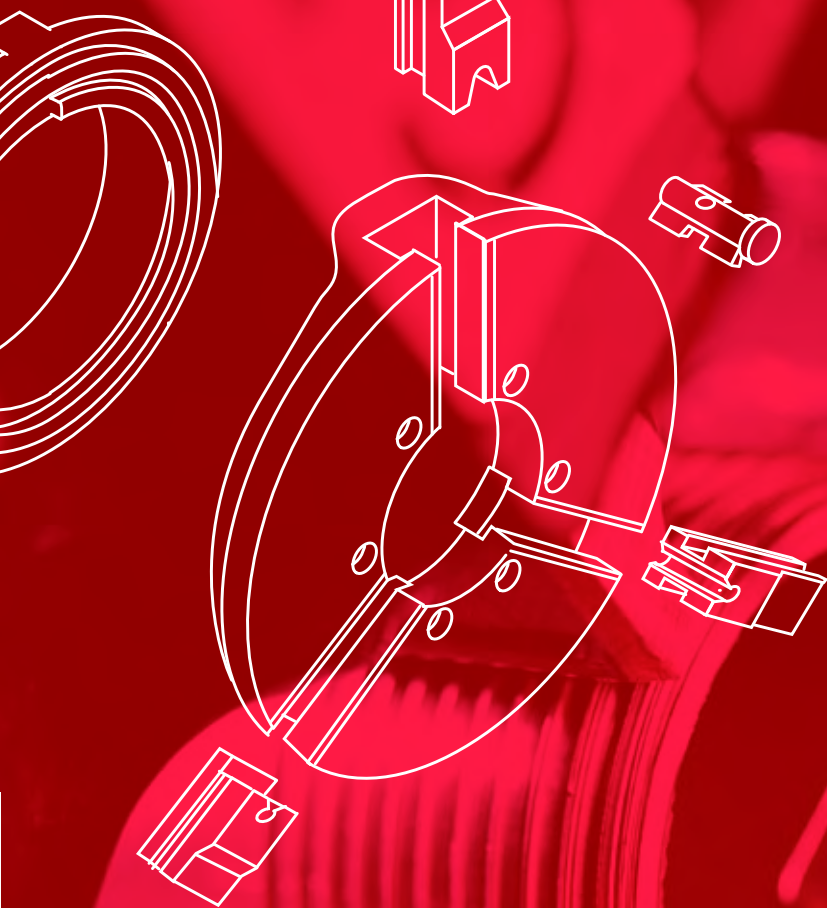
Carico su un veicolo utilitario.



Passaggio su marciapiedi facilitato.



Piano per l'appoggio degli utensili e dei raccordi.



 **virax**

**Al servizio del Vostro talento**

39, quai de Marne - BP 197  
F - 51206 Epernay Cedex - Francia

**[www.virax.com](http://www.virax.com)**

Servizio clienti Francia - Tél. : +33 (0)3 26 59 56 78 - Fax : +33 (0)3 26 59 56 20 - [client.fr@virax.com](mailto:client.fr@virax.com)  
International Customer Service - Tél. : +33 (0)3 26 59 56 97 - Fax : +33 (0)3 26 59 56 70 - [export@virax.com](mailto:export@virax.com)

Virax Italia : Utensilerie Associate Srl - Via Volta 3 - I-21020 Monvalle (Varese)  
Servizio Clienteli - Tel. : +39 0332 790 291 - Fax : +39 0332 790 293 - Numero Verde 800.44.66.70