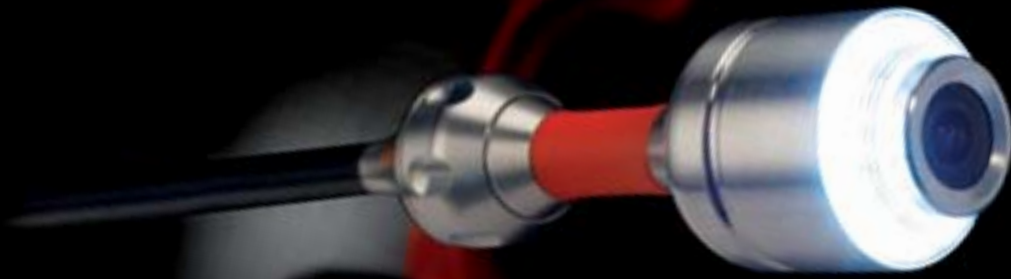


CÂMARAS VISIOVAL

INNOVATION
virax

Inspeccione, registre...
diagnostique!



2 modelos, 1 com
registador integrado

 **virax**

As Câmaras Visioval

2 modelos para inspeccionar todas as redes: canalizações, chaminés, ventilação...

> Visioval 294020



Cabeça estanque de 26 mm apenas:
Inspeção de Ø 40 mm a 150 mm interior. Cabeça flexível para os cotovelos a 90° (Ø 50 mm int.). Estanquidade até 3 bar. Iluminação ideal (12 Leds brancos).



30 metros de cabo para alcançar todos os locais:
Cabo semi-rígido em fibra de vidro para facilitar a impulsão e a passagem dos cotovelos. Graduação no cabo a cada 10 cm para situar a cabeça da câmara. Guiamento do cabo para uma arrumação rápida e evitar os nós.



Bateria ou sector: demore o tempo que precisar!
2 baterias para uma autonomia durante a intervenção. Autonomia restante apresentada no ecrã. Adaptador sector para as intervenções longas.



Grande ecrã 7" amovível:
Inspeção mãos-livres: ecrã fixo na mala e orientável a 90°. Inspeção à distância: cordão de 1,8 m para deslocar o ecrã nos locais de acesso difícil. Formato 16/9. Indicação data/hora. Regulação luminosidade/cores.

Sensor numérico topo de gama:
Tecnologia CCD para uma qualidade de imagem perfeita. Visualização larga: abertura de ângulo 120°. Adaptador focal para ver ao perto e ao longe. Boa visão nos locais escuros (Sensibilidade 0,5 lux).

A Visioval 294020 é entregue numa mala com:
1 centrador 50 mm, 1 passa-cotovelos para os grandes diâmetros, 1 tapete anti-derrapante, 2 baterias, 1 adaptador sector.



> Visioval 294030 *com registador*

Todas as vantagens da Visioval 294020:

- Cabeça estanque de 26 mm
- Sensor numérico topo de gama
- Grande ecrã 7" amovível
- 30 metros de cabo
- Alimentação bateria ou sector

com as funcionalidades:

- Registo integrado
- Recuperação dos vídeos no PC
- Painel de comando intuitivo
- Indicação no ecrã da distância percorrida



Registador integrado e autónomo, com cartão de memória 2 GB (2 h de vídeos). Recuperação dos vídeos no PC através da porta USB.



Indicação no ecrã da distância percorrida (em vez da marcação do cabo).



Painel de comando intuitivo para gerir todas as funções: Registrar/Ler/Apagar.

A Visioval 294030 é entregue numa mala com:
1 centrador 50 mm com caixa de protecção, 1 cartão SD 2 GB, 1 cabo USB, 1 tapete anti-derrapante, 2 baterias, 1 adaptador sector.



virax



Acessórios disponíveis:



O guia-centrador para Ø mínimo 70 mm/máximo 150 mm (ref. 294021): permite centrar a câmara nas canalizações de grandes dimensões graças às 6 escovas flexíveis e substituíveis.

24 escovas sobresselentes (ref. 294022): para criar 4 jogos de 6 escovas cortando-as aos diâmetros frequentemente inspeccionados e mudando-as no guia-centrador 294021.



Extensão para guia-centrador (ref. 294033): composta por um prolongador e por um 2ª centrador 150 mm com escovas; permite estabilizar a cabeça e melhorar o guiamento nas canalizações de diâmetro superior de 100-120 mm; funciona apenas em associação com a ref. 294021.



Peso em vertical (ref. 294028): Peso de 700 gr que encaixa no cabo para a inspecção das chaminés ou outras condutas verticais (Ø mínimo 70 mm).



Leds para câmara suplementares (ref. 294029): Para reforçar a iluminação (16 Leds); serve para todas as inspecções verticais; funciona apenas em associação com a ref. 294028.



Passa-cotovelos (ref. 294023)*: permite passar mais facilmente os cotovelos de 90° nos diâmetros grandes.



Anel-guia (ref. 294024)*: permite ter uma melhor centragem para as inspecções de Ø 50 mm a 70 mm.



Anel-guia com protecção (ref. 294031)**: permite proteger a lente contra os choques e serve de centrador a partir do diâmetro 50 mm.



Carregador externo rápido (ref. 294032): permite carregar uma bateria em 1h30, no máximo e, ao mesmo tempo, utilizar a Visioval com a outra bateria.



Conversor vídeo PC USB (ref. 294026): permite registar a inspecção ou capturar fotografias num PC portátil ligando-o à saída vídeo da câmara; recomendado apenas para uma utilização com o 294020.



*Acessórios entregues de série com a câmara Visioval 294020

**Acessório entregue de série com a câmara Visioval 294030

Características e dimensões

CABEÇA DA CÂMARA	Para tubos Ø interior	Função de registo integrado	Indicação da distância	Autonomia (por bateria)	Kg	Ref
Fixo	40-150 mm	Não	No cabo	1h30	8	294020
Fixo	40-150 mm	Sim	No ecrã	45 mn	8.2	294030



39, quai de Marne - BP 197 - 51206 Epernay Cedex - France
www.virax.com

Assistência aos clientes França - Tel. : +33 (0)3 26 59 56 78 - Fax : +33 (0)3 26 59 56 20 - client.fr@virax.com
Assistência aos clientes internacional - Tel. : +33 (0)3 26 59 56 97 - Fax : +33 (0)3 26 59 56 70 - export@virax.com
Representante em Portugal : Manuel de Jesus Sucrs, Lda. - Rua da Cruz, 313 - 4200-248 PORTO
Tel. : +351 22 5402318 - Fax : +351 22 5402319 - mjs@sapo.pt