

0170 : Schraubenschlüssel mit beidseitig verwendbarem Greifer



Produktvorteile :

Beidseitig verwendbarer Greifer: 1 Seite für Rohre, 1 Seite für Muttern.

Große Öffnung: die Greiffläche öffnet sich weiter als bei einem Schlüssel gleicher Länge

Für beengte Bereiche: Schmale Greiferspitzen.

Beschreibung

2-in-1-Werkzeug: Zweiseitig verwendbarer Greifer mit einer geriffelten Oberfläche zum Anziehen und Lösen von Rohren und beschädigten Muttern und einer glatten Oberfläche für die üblichen Arbeiten.

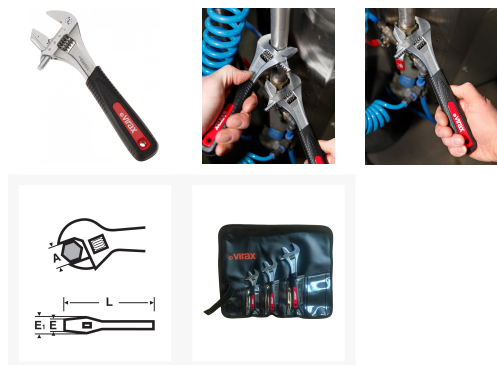
Dank dem Greifer mit großer Öffnung ersetzt es zwei Schlüssel (6"-8" bei Art.Nr. 017030, 8"-10" bei Art.Nr. 017031, usw...)

Hohe Korrosionsbeständigkeit, dreifache Nickel- und Chromschicht.

Ergonomischer Griff mit **rutschfester** Hülle für noch bessere Griffsicherheit.

Feststehender Greifer mit mm- und Zoll-Skala zur Einstellung vor dem Positionieren.

Entspricht den Normen ISO 6787:2001 und ASME B107.100-2010.



Artikelnummern

Art.-Nr.:	S/ Flachprofile A mm	S/ Flachprofile A"	E mm	E1 mm	L mm	L "	kg
017030	27	1.1/16"	5,3	10,8	162	6	0,160

Art.-Nr.:	S/ Flachprofile A mm	S/ Flachprofile A"	E mm	E1 mm	L mm	L "	kg
017031	34	1.5/16"	7,2	14,0	209	8	0,320
017032	40	1.9/16"	7,7	15,5	261	10	0,510
017033	45	1.3/4"	9,5	19,0	313	12	0,835
017039	27 - 34 - 40	1.1/16" - 1.5/16" - 1.9/16"	5,3 - 7,2 - 7,7	10,8 - 14,0 - 15,5	162 - 209 - 261	6 - 8 - 10	0,990

