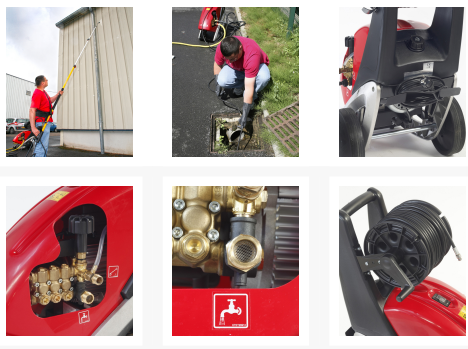


2932 : Hydrocureuse électrique



Les + produit :

- Endurant et performant**, pour un usage intensif.
- Nettoie et dégorge toutes canalisations** Ø 50-150 mm.
- Lance rotabuse** : puissance de nettoyage multipliée par 2.
- Pédale de sécurité** : pour contrôler le fonctionnement.

Description

Un ensemble de qualité professionnelle :

- Moteur basse vitesse 1400 tr/mn pour un usage intensif : durée d'utilisation continue de plusieurs heures (4 h) sans risque de surchauffe.
- Pompe radiale à bielles et pistons céramiques pour une grande longévité.
- Fonction arrêt automatique pour préserver le moteur et réduire la consommation électrique.
- Capot injecté en PE indéformable et résistant aux chocs. Chassis berceau en aluminium.
- Roues grand diamètre à moyeu moulé pour franchir tous les obstacles.

Fonction nettoyage haute pression :

- Pistolet à raccord tournant : anti-vrillage.
- Lance 2 voies HP/BP avec réglage de pression.
- Lance rotabuse : puissance de nettoyage multipliée par 2.
- 2 Flexibles HP pro (10 m + 15 m) et une pédale de sécurité permettent d'utiliser l'hydrocureuse dans des lieux inaccessibles à la machine (escaliers, endroits confinés, etc...).
- 1 réservoir détergent grande capacité (7,5 L).

Fonction débouchage :

- Nettoie et dégorge toutes canalisations Ø 50-150 mm obstruées par des bouchons gras ou friables tels que graisse, boue, savon, sable et argile.
- Buse 3 rétro-jets 1/4" : il suffit d'accompagner le flexible qui avance grâce à la pression.
- 40 m de flexible de débouchage sur enrouleur.

Plus d'informations

Capacité	Ø 50-150 mm Durée utilisation continue par jour : 4h00.
Livré avec	<ul style="list-style-type: none">- 1 pistolet à raccord tournant,- 1 lance 2 voies haute pression / basse pression avec réglage de pression,- 1 lance rotabuse,- 2 flexibles HP Pro (10m + 15m),- 1 pédale de sécurité,- 1 buse 3 rétro-jets 1/4",- 40 m de flexible débouchage.

Références

Ref	Pression bar	Débit l/min	Vitesse de rotation tr/min	Puissance moteur kW	Distance maxi d'intervention m	Pour canalisation Ø mm	kg
293280	150	11	1400	3,2	10 + 15 (flexible HP) / 40 (flexible débouchage)	50 - 150	60,000

