

## 2628 : Projecteur XXL étanche

### Les + produit :



**Très puissant (4000 lumens)** pour éclairer vos chantiers de travail grâce à sa **technologie LED COB**.

**Étanche** pour une utilisation dans des conditions extrêmes avec sa **protection IP67**.

**Pratique** grâce à sa double-alimentation pour l'utiliser **sur batterie ou sur secteur**.

### Description

Projecteur de chantier **grand format et étanche** (protection IP67) pour une utilisation dans des conditions de travail extrêmes en intérieur comme en extérieur.

Puissance de **4000 lumens** pour éclairer toute une pièce avec un seul projecteur grâce à la technologie LED COB.

**Réglage de l'intensité d'éclairage** sur 5 niveaux de 10% à 100%.

**Double-alimentation** qui offre un fonctionnement sur batterie pour une totale liberté de mouvement ou sur secteur pour une source lumineuse à l'infini.

**Très grande autonomie** jusqu'à 14h grâce à sa batterie intégrée Li-ion 11,1V / 4400 mAh.

Recharge de la batterie et utilisation à 100% de sa puissance d'éclairage **en simultané** lorsqu'il est branché sur secteur.

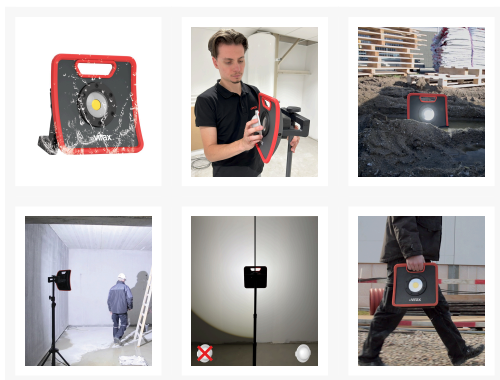
**Résistant aux chocs** pour une utilisation dans des environnements de travail exigeants grâce à sa construction robuste en aluminium moulé (Indice de protection IK07).

**Réduisez l'éblouissement** et **adaptez l'éclairage** selon votre tâche de travail grâce au **diffuseur de lumière amovible** qui permet de répandre la lumière à **180°** et créant ainsi

des **ombres plus douces**. Aimants intégrés pour une mise en place facile.

Câble de 5m et diffuseur inclus.

Disponible avec ou sans trépied.



### Références

Ref	Désignation	Dimensions mm	kg
262823	Projecteur XXL étanche	235 x 233 x 88	2,300

Ref	Désignation	Dimensions mm	kg
262824	Projecteur COB étanche XXL - 4000 lumens + trépied 2m	780 x 233 x 88	4,400

