

## Filetfix® III (anaerobní pryskyřice)

Určeno pro utěsnění závitových spojů, které přicházejí do kontaktu se zkapalněnými ropnými plyny, studenou a teplou vodou, vzduchem a ropnými produkty.

- Vyhovuje nařízení (CLP) pro kontakt s vodou určenou k lidské spotřebě.
- Vyhovuje specifikacím společnosti Gaz de France.
- Vyhovuje evropské normě EN 751-1, třída H / osvědčení DVGW\* (materiály k utěsnění závitových spojů, které přicházejí do kontaktu s plynem a studenou vodou).
- Osvědčení pro pitnou vodu WRAS.

\* mimo instalace odpovídá normě TRGI 86/96

### Popis

Virax Filetfix® III je rychle polymerující anaerobní pryskyřice vyvinutá pro utěsňování spojů na vedení kapalin nebo plynu. Vyhovuje specifikacím CERUG – MC2-AL/AP/ N°5758 společnosti Gaz de France pro závitové spoje vyhovující normě ISO 7-1 (kombinace kuželový/válcový a kuželový/kuželový). Její doba zpracovatelnosti vám umožňuje změnu polohy montovaných dílů a poskytuje okamžitou tlakovou odolnost, která vám umožní příznivě nahradit jakékoli jiné utěsňovací prostředky. Demontáž spojů lze snadno provádět pomocí klasických nástrojů.

### Skladování

Výrobek by měl být používán pouze do data spotřeby uvedeného na nádobce. Životnost výrobku závisí na tom, zda je skladován při teplotě 5 °C až 25 °C v původním balení. Při podmínkách skladování neodpovídajících požadavkům se životnost výrobku zkracuje.

### Hygiena a bezpečnost

Před prvním použitím doporučujeme přečíst si bezpečnostní informace k výrobku na adrese [www.virax.com](http://www.virax.com).

### Návod k použití

Filetfix® III je nutné používat na očištěném, suchém a odmaštěném povrchu. Doporučujeme k tomuto účelu používat bezvodé rozpouštědlo, například aceton.

Výrobek je možné aplikovat přímo pomocí nádoby na utěsňovaný spoj.

Spojované součásti musí být sešroubovány pomocí nástroje utahovacím momentem odpovídajícím standardům.

Pozor: Dále nenamáhejte již sestavené spoje.

### POZOR:

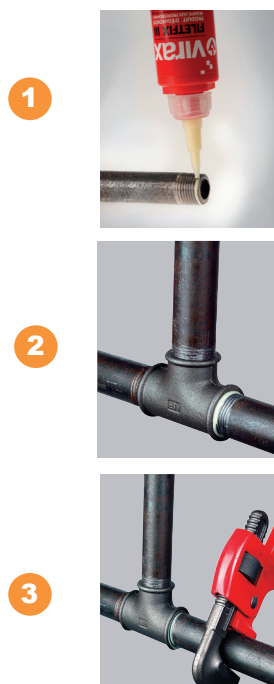
**NEMANIPULOVAT PO POLYMERACI.**

**FILETFIX® III NEMŮŽE V ŽÁDNÉM PŘÍPADĚ KOMPENZOVAT VADY ZÁVITOVÉHO SPOJE.**

**NEPOUŽÍVEJTE ANAEROBNÍ PRYSKYŘICE PRO SPOJE, KTERÉ JSOU V KONTAKTU S ČISTÝM KYSLÍKEM NEBO PÁROU.**

**PRO MOSAZNÉ SPOJKY NA TEPLOVODNÍCH OKRUŽÍCH JE NUTNO NEJPRVE PROVĚST TESTY.**

**POZNÁMKA :** Měď a slitiny mědi urychlují polymeraci. Zoxidované nebo pasivované či pozinkované povrchy polymeraci naopak zpomalují. Značná vůle polymeraci zpomaluje nebo znemožňuje.



Příklady použití pro uvedení do provozu:

- V případě instalace trubky ocel/ocel Ø 1", při pokojové teplotě (20°C) a při tlaku 7 bar je uvedení do provozu možné po 2 hodinách.
- Pozor, od průměru Ø 2" je nutné Filetfix® III aplikovat na vnější i vnitřní stranu spoje.

### Minimální/maximální teplota použití (po polymeraci):

**- 55 °C až +150 °C** (liší se podle materiálů, viz tabulka níže)

**Platné údaje pro standardní použití:**

Typ spoje vnější/vnitřní závit	T	Voda			Plyn, uhlovodíky.	
		Ø <sub>1</sub> ≤ 1"	1" < Ø <sub>2</sub> ≤ 2"	2 < Ø <sub>3</sub> ≤ 4"	Ø <sub>1</sub> < 2"	Ø <sub>2</sub> ≥ 2"
ocel/ocel	5'	130 °C	130 °C	100 °C	70 °C	kontaktujte nás
slitina mědi / slitina mědi /	3'	130 °C	70 °C	kontaktujte nás	70 °C	kontaktujte nás
slitina mědi/ocel nebo spoj s jiným kovem	3'	100 °C	70 °C	kontaktujte nás	70 °C	kontaktujte nás
nerez/nerez	10'	130 °C	70 °C	kontaktujte nás	70 °C	kontaktujte nás
ocel/měď	3'	130 °C	70 °C	kontaktujte nás	70 °C	kontaktujte nás

T = doba, po kterou je možné měnit polohu

POZNÁMKA: V případě kovu s povrchovou úpravou činí tato doba 5 minut.

Polymerace neprobíhá při teplotě nižší než 5 °C.

Polymerace je dokončena po 24 hodinách.

### Pozor

Doba polymerace se prodlužuje, pokud teplota při použití klesne pod 8 °C.

Mimo těchto standardních podmínek použití se doba polymerace může lišit. Kontaktujte nás.

Prostředek Filetfix® III nemůže v žádném případě kompenzovat vady závitového spoje.

Nepoužívat na plastové spoje.

Prostředek Filetfix® III může přijít do kontaktu se směsmi vody a glykolu, ale nikoli v případě instalace pro solární ohřev vody, ani v případě spoje mezi dvěma různými materiály, kde v důsledku velmi vysoké teploty dochází k odlišné dilataci.

Maximální vůle musí být menší než 0,3 mm.

Informace a doporučení uvedené v tomto dokumentu jsou založeny na našich zkušenostech a považujeme je za přesné. Nemůžeme však poskytnout žádnou záruku ani převzít žádnou odpovědnost, co se týká jejich přesnosti, a žádné zde deklarované hodnoty nemohou být považovány za deklaraci odpovědnosti nebo záruky. Pro každý případ důrazně doporučujeme kupujícím, aby před použitím každého výrobku provedli testy, s jejichž pomocí určí, zda výrobek odpovídá jejich konkrétním potřebám za podmínek odpovídajících jejich provozu. Filetfix, Virax a logo Virax jsou registrované ochranné známky.

Datum revize: 12/2018

#### VIRAX

39 quai de Marne - CS 40197  
51206 Epemay Cedex - France  
www.virax.com

#### Služby zákazníkům pro Francii

Tel.: +33 (0)3 26 59 56 78  
Fax: +33 (0)3 26 59 56 20  
client.fr@virax.com

#### Mezinárodní služby pro zákazníky

Tel.: +33 (0)3 26 59 56 97  
Fax: +33 (0)3 26 59 56 70  
export@virax.com