

*Prüfen Sie Ihre Netze
mit den
VIRAX-Pumpen!*



Präzision, kompakter Aufbau und Schnelligkeit für Ihre Dichtigkeitstests.

 **virax**



Leichter Transport der Prüfpumpe dank eines Blockiermechanismus des Hebels.

Pumpen, Testen und Entleeren mit **einem einzigen Knopf**.

MANUELLE PRÜFPUMPE

ELEKTRISCHE PRÜFPUMPE

MANUELLE PRÜFPUMPE

ELEKTRISCHE PRÜFPUMPE

Manuelle Prüfpumpen

Praktisch und leicht, zum Durchführen Ihrer Dichtigkeitstests!



Teil-Nr.262005



Teil-Nr.262015



Teil-Nr.262035

Serienausstattung:

Kunststofftank:

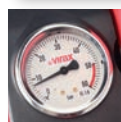
- Stoßfest und leicht.
- Reduzierte Maße für beschränkten Platz.

Langer Schlauch (1,50 m):

- Praktischer Einsatz.

Hochpräzises Manometer:

- Genaue Ergebnisse mit einem Manometer der Klasse 1.6.
- Leichtes Ablesen mit Einteilung 1 bar.





Schnelles Arbeiten dank
des Durchflusses von 6 l/min

MANUELLE PRÜFPUMPE ELEKTRISCHE PRÜFPUMPE



Unabhängig bleiben: Ansaugen aus
einem äußeren Behälter, wenn kein
Wasseranschluss verfügbar ist.

MANUELLE PRÜFPUMPE ELEKTRISCHE PRÜFPUMPE

Elektrische Prüfpumpe

Für die Dichtigkeitskontrolle in Rohrleitungen und
Behältern bis zu 40 bar.

NEW
RELEASE
virax



Serienausstattung:

Solider Aufbau aus ABS mit Transportgriff.

- Stoßfest.

Geschütztes Glyzerinmanometer:

- Kompensiert Druckstöße und Vibrationen.
- Ermöglicht leichtes Ablesen.
- Skala in bar, psi und MPa.

Selbstansaugend auf 1 m Höhe:

- Ein Wasseranschluss ist nicht notwendig.

Vereinfachte Inbetriebnahme:

- Dank der direkt am Produkt lesbaren Gebrauchsanleitung.



 **virax**



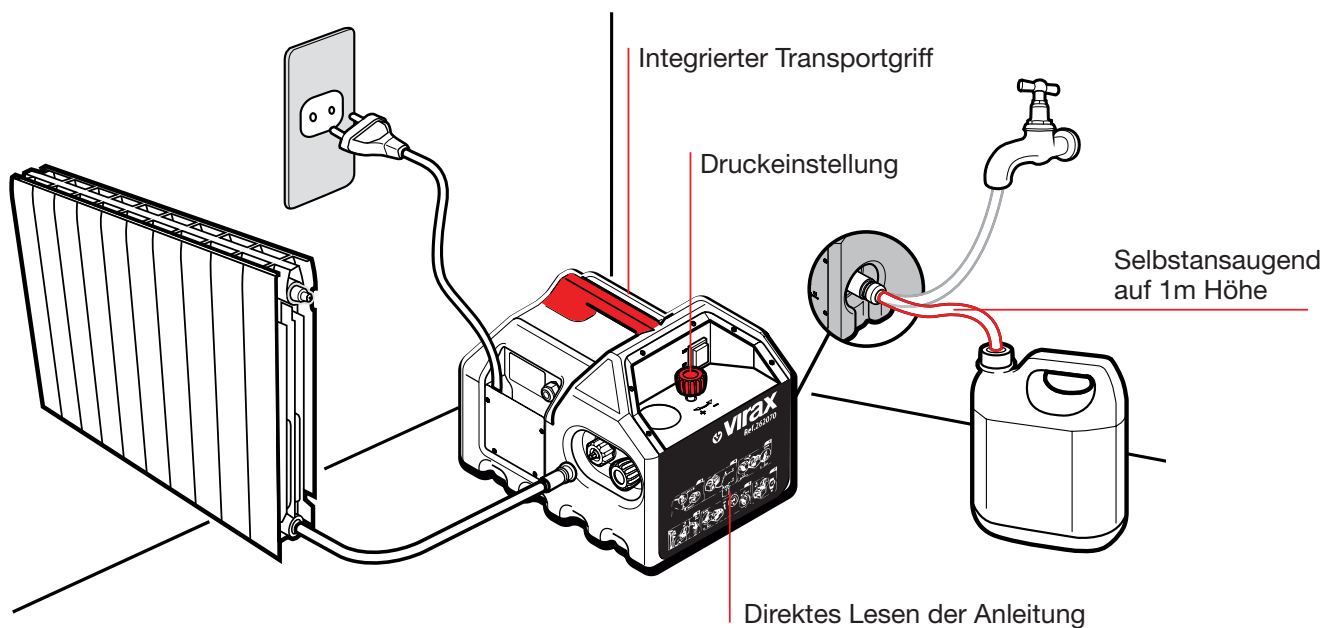
Manometer 50 bar



Manometer 100 bar



Glyzerinmanometer



Technische Daten

Beschreibung	Manuell/ Elektrisch	Tankka- pazität (l)	Maximaler Druck (bar)	Delivered Connections	Permitted Liquids	Delivered High-Pressure Hose	Delivered Water Connection Hose	Part No.
Hochdruck-Prüfpumpe	Manuell	10	100	3/8" und 1/2"	Wasser, Öl, Glykol*	1,50 m	-	262005
Prüfpumpe großen Volumens	Manuell	10	50				-	262015
Kompakte Prüfpumpe	Manuell	5	50				-	262035
Elektrische Prüfpumpe	Elektrisch	-	40	1/2		1,20 m	1,30 m	262070

*Nach Gebrauch Spülen erforderlich.

Zubehör

Beschreibung	Für	Teil-Nr.
Manometer 50 bar mit Eichzertifikat	262015/262035	753447
Manometer 100 bar mit Eichzertifikat	262005	753448
Hochpräzisions-Manometer - 15 bar, Skala 0,5 bar	262015/262035	753449

Getrennt geliefertes und durch den Benutzer zu montierendes Zubehör.

www.virax.com

VIRAX France : client.fr@virax.com
Tél. : +33 (0)3 26 59 56 78 - Fax : +33 (0)3 26 59 56 20

VIRAX International: export@virax.com
Tel.: +33 (0)3 26 59 56 97 - Fax: +33 (0)3 26 59 56 70

