

*Mettete le vostre reti
alla prova grazie
alle **pompe VIRAX!***



Precisione, compattezza e rapidità per i vostri collaudi di tenuta.

 **virax**



Trasportate agevolmente la vostra pompa di collaudo grazie al meccanismo di bloccaggio della leva.

POMPA COLLAUDO MANUALE POMPA COLLAUDO ELETTRICO



Caricate, verificate e scaricate con **un solo pulsante.**

POMPA COLLAUDO MANUALE POMPA COLLAUDO ELETTRICO

Pompe di collaudo manuali

Pratiche e leggere, per eseguire i vostri collaudi di tenuta!



Rif.262005



Rif.262015



Rif.262035

Equipaggiamento di serie:

Serbatoio in plastica:

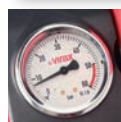
- Resistente agli urti e leggero.
- Ingombro ridotto per i luoghi angusti.

Tubo flessibile molto lungo (1,50 m):

- Installazione pratica.

Manometro alta precisione:

- Risultato preciso con manometro di classe 1.6.
- Lettura semplice con gradazione 1 bar.





Lavorate in maniera rapida grazie alla portata di 6L/mn.

POMPA COLLAUDO MANUALE POMPA COLLAUDO ELETTRICO

Restate autonomi: aspirate in un serbatoio esterno nel caso in cui non sia disponibile alcuna mandata d'acqua.

POMPA COLLAUDO MANUALE POMPA COLLAUDO ELETTRICO

Pompa di collaudo elettrica

Per il controllo di tenuta di tubazioni e di serbatoi fino a 40 bar.



Rif.262070



NEW RELEASE
virax

Equipaggiamento di serie:

Struttura solida in ABS con maniglia per il trasporto.

- Resistente agli urti.

Manometro a glicerina protetto:

- Attenta gli urti da pressione e le vibrazioni.
- Consente una lettura semplice.
- Scala in bar, psi e MPa.

Auto-descante a 1 m di altezza:

- Non è necessaria alcuna mandata d'acqua.

Installazione semplificata:

- Grazie alle istruzioni per l'uso direttamente leggibili sul prodotto.



virax



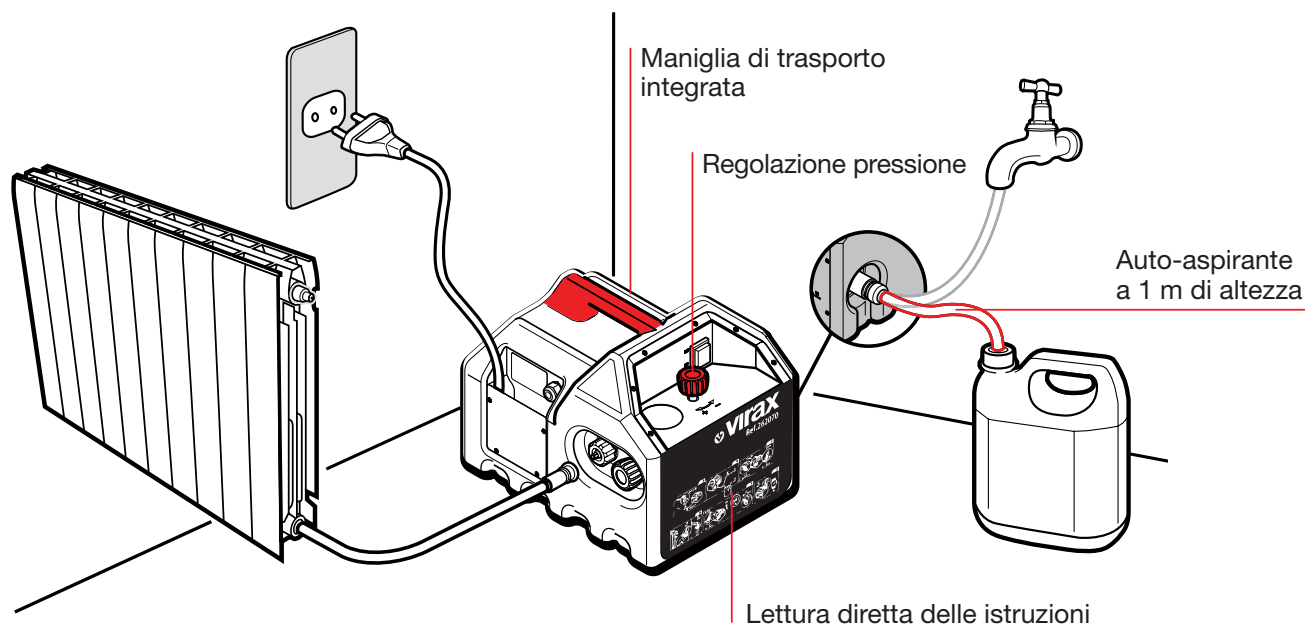
Manometro 50 bar



Manometro 100 bar



Manometro a glicerina



Caratteristiche

Descrizione	Manuale/ Elettrica	Capacità serbatoio (L)	Pressione massima (bar)	Raccordi forniti	Liquidi accettati	Tubo flessibile alta pressione fornito	Tubo mandata acqua calda fornito	Rif.
Pompa di collaudo alta pressione	Manuale	10	100	3/8" e 1/2"	Acqua, Olio, Glicole*	1,50 m	-	262005
Pompa di collaudo grande volume	Manuale	10	50				-	262015
Pompa di collaudo compatta	Manuale	5	50				-	262035
Pompa di collaudo elettrica	Elettrica	-	40	1/2		1,20 m	1,30 m	262070

*necessità di risciacquo dopo l'utilizzo.

Accessori

Descrizione	Per	Rif.
Manometro 50 bar con certificazione calibratura	262015/262035	753447
Manometro 100 bar con certificazione calibratura	262005	753448
Manometro alta precisione - 15 bar, scala 0,5 bar	262015/262035	753449

Accessori disponibili separatamente con montaggio a carico dell'utente.

www.virax.com

VIRAX France : client.fr@virax.com
Tél. : +33 (0)3 26 59 56 78 - Fax : +33 (0)3 26 59 56 20

VIRAX International : export@virax.com
Tel.: +33 (0)3 26 59 56 97 - Fax: +33 (0)3 26 59 56 70

virax

Virax
Sede Italiana
Via Reiss Romoli 19 - 20019 Settimo Milanese (MI)
Tel. +39 02 33 50 60 03 - Fax + 39 02 33 51 43 38
info@viraxutensili.it