

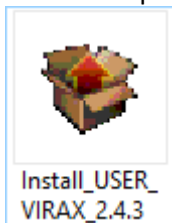
Installation du logiciel « VIRAX USER Software » en vue de la communication entre un PC et les sertisseuse M21+ / ML21+

Pré requis

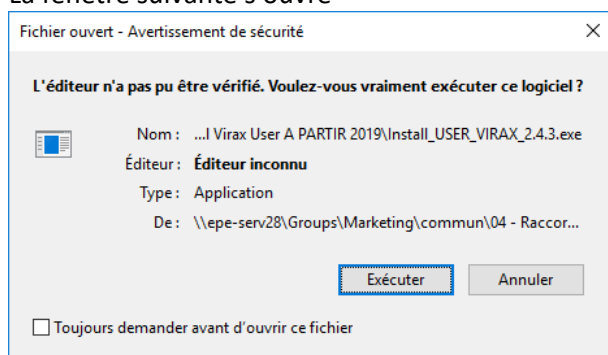
- Machine à sertir M21+ / ML21+
- Câble USB 2 male type A / male mini B
- Ordinateur sous Windows

Installation du logiciel

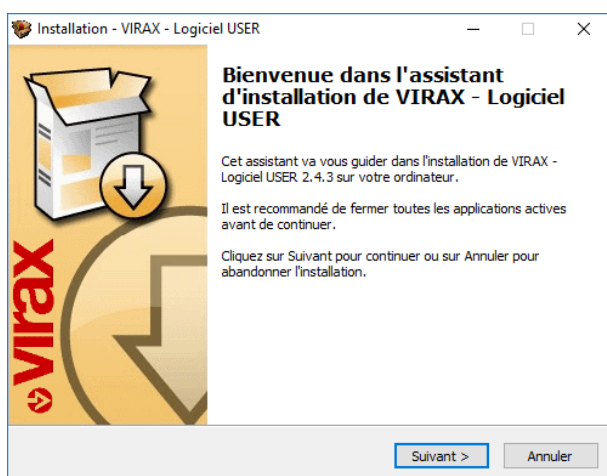
1. Copier "Install_USER_VIRAX_2.4.3" sur votre disque dur
2. Lancer le programme d'installation en double cliquant sur l'icône " Install_USER_VIRAX_2.4.3"



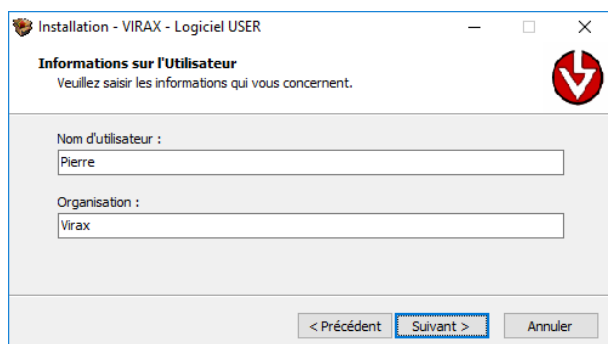
La fenêtre suivante s'ouvre



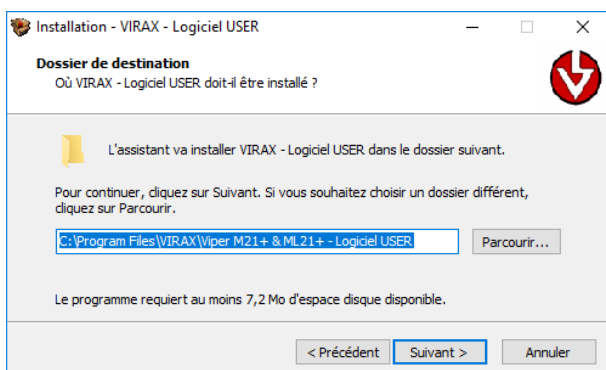
3. Cliquer sur "Exécuter"



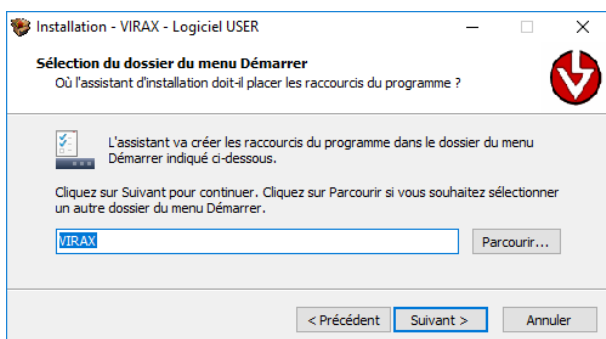
4. Cliquer sur "Suivant"



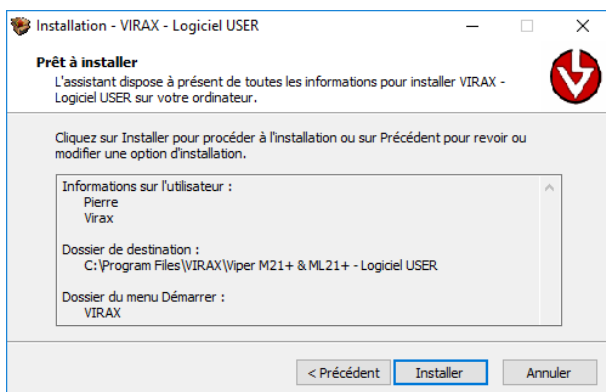
5. Renseignez « Nom d'utilisateur » et « Organisation » puis cliquer "Suivant"



6. Sélectionner l'endroit où sera installé le logiciel puis cliquer sur "Suivant"



7. Sélectionner le dossier du menu Démarrer dans lequel sera placé le logiciel puis cliquer sur "Suivant"

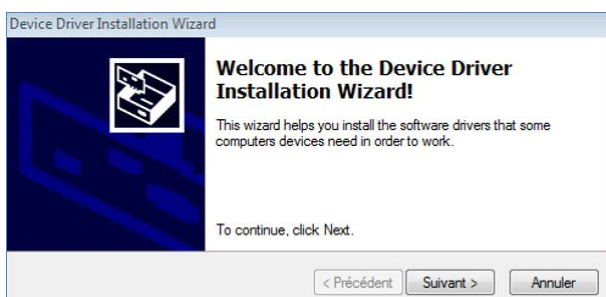


8. Après avoir vérifié que le dossier de destination est correct, cliquer sur "Suivant"

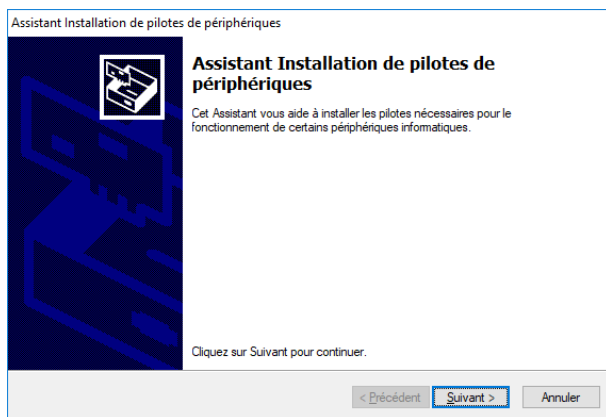
Une fois l'installation complète, la fenêtre ci-dessous apparaît



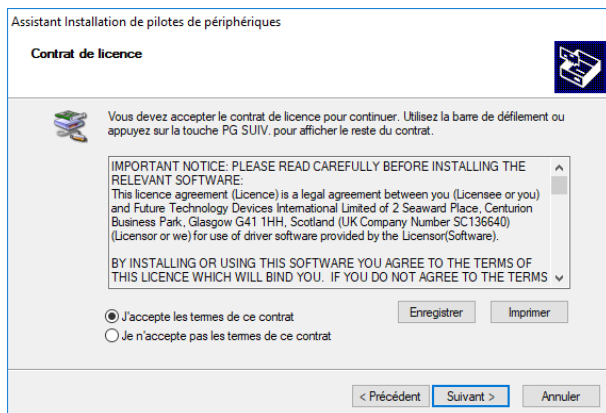
9. Afin que la M21+ puisse communiquer avec l'ordinateur, des drivers doivent être installés sur votre PC. Cliquer donc sur "Extract"



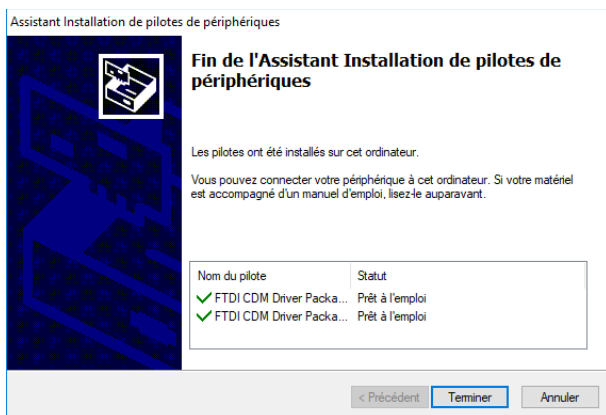
10. Une fois l'extraction terminé, l'assistant d'installation des drivers démarre, cliquer sur "Suivant"



11. Une fois l'installation de drivers terminée, la fenêtre ci-dessus vous informe que les drivers sont prêts à être utilisés, cliquer sur "Terminer"



12. Sélectionner « J'accepte les termes de ce contrat » puis cliquer sur "Suivant"



13. La fenêtre ci-dessus vous indique que l'installation des pilotes de périphériques est terminée, cliquer sur "Terminer"



14. La fenêtre ci-dessus vous indique que l'installation du logiciel « VIRAX USER Software » est terminée, cliquer sur "Terminer"

Connexion à la M21+ / ML21+

1. Connecter la M21+ / ML21+ à votre PC via le câble USB 2 male type A / male mini B.

Le LED maintenance  doit clignoter en bleu

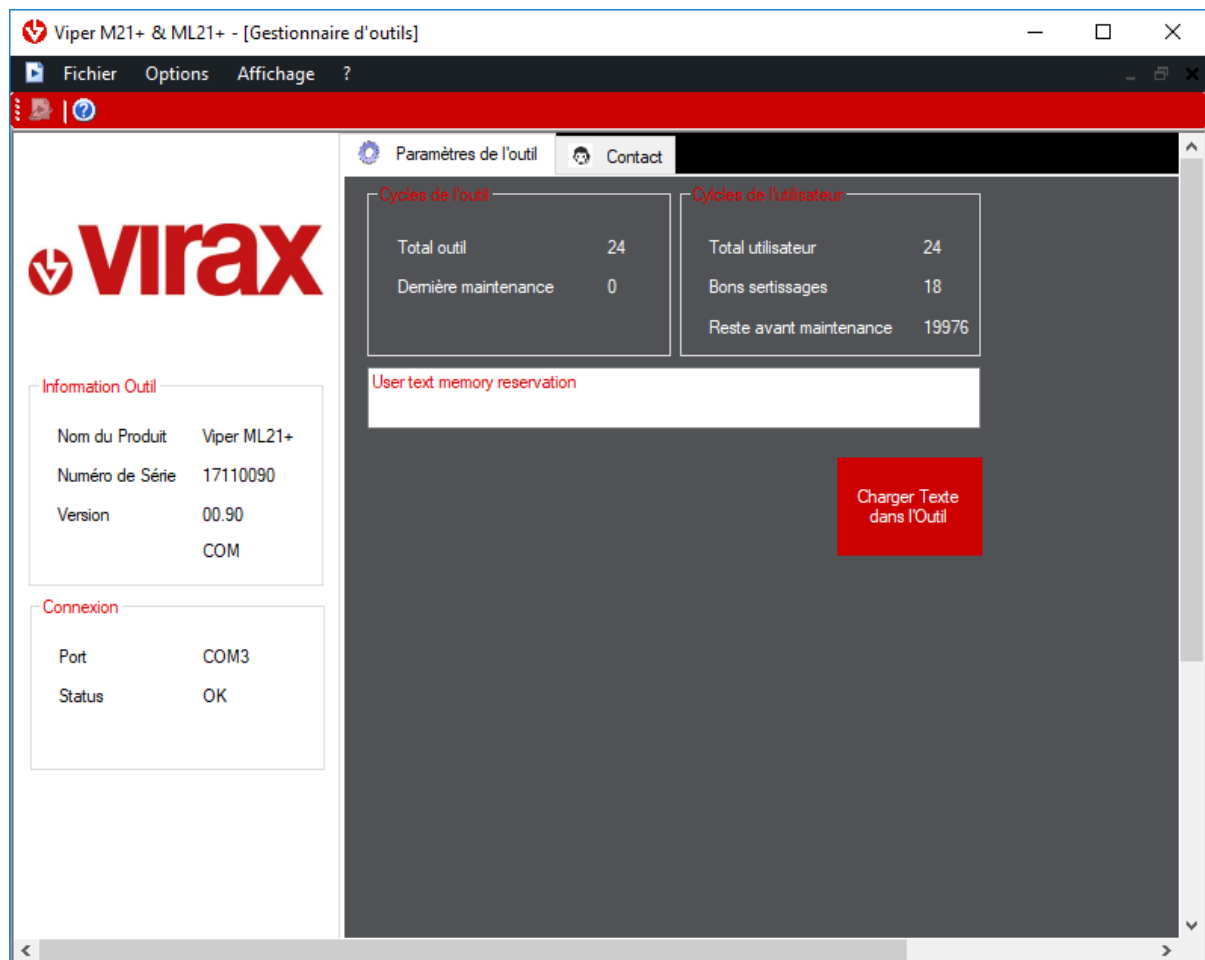
2. Pour lancer le logiciel, double-cliquer sur l'icône « VIRAX USER Software »



La fenêtre ci-dessous s'affiche



3. Afin de connecter la M21+ à votre PC, cliquer sur "Fichier" puis "Connecter l'Outil" (cela peut prendre quelques secondes)



4. La fenêtre ci-dessus vous permet d'analyser les paramètres suivants :
 - Le nombre de sertissages total de la machine ("Total outil")
 - Le cycle de la dernière maintenance ("Dernière maintenance")
 - Le nombre de cycles depuis la dernière maintenance ("Total utilisateur")
 - Le nombre de cycles corrects ("Bons sertissages")
 - Le nombre de cycles encore possible avant la dernière maintenance ("Reste avant maintenance")Il est également possible d'entrer du texte ou un mémo dans la machine.