

Filetfix® III (анаэробная смола)

Герметик для резьбовых соединений, контактирующих со сжиженным нефтяным газом, холодной водой, горячей водой, воздухом и продуктами переработки нефти.

- Соответствует позитивному списку (CLP) для контактирования с водой, пригодной для употребления человеком.
- Соответствует спецификации Газ де Франс.
- Соответствует евростандарту EN 751-1 Класс Н / Одобрение DVGW* (герметики для резьбовых соединений, контактирующих с газом и горячей водой)
- Одобрение по питьевой воде WRAS.

* кроме установок, соответствующих стандарту TRGI 86/96

Описание

Virax Filetfix® III представляет собой анаэробную быстрополимеризующуюся смолу, разработанную для герметизации соединений для переноски жидкостей или газов. Она соответствует спецификации CERUG – MC2-AL/AP/N°5758 компании Газ де Франс по резьбовым соединениям, соответствующим стандарту ISO 7-1 (конус/цилиндр и конус/конус). Время обращения с ней позволяет отцентровать монтируемые детали и мгновенно схватываться, что выгодно отличает смолу от прочих герметиков. Демонтаж соединений легко производится обычными инструментами.

Хранение

Продукт следует использовать до истечения срока годности, указанного на флаконе. Срок годности зависит от условий хранения продукта при температуре 5°C - 25°C в оригинальной упаковке; несоответствующие условия хранения сокращают срок годности продукта.

Гигиена и безопасность

Перед первым использованием рекомендуется ознакомиться с Картой по технике безопасности на сайте www.virax.com.

Руководство по пользованию

Filetfix® III следует использовать на чистых, сухих и обезжиренных поверхностях. Рекомендуется пользоваться для этого сухим растворителем, например, ацетоном.

Продукт можно применять нанесением на обрабатываемую резьбу непосредственно из флакона.

Монтируемые детали следует зажать в инструменте с моментом, соответствующим требуемому

Внимание: Не подвергать собранные соединения дополнительному воздействию.

ВНИМАНИЕ:

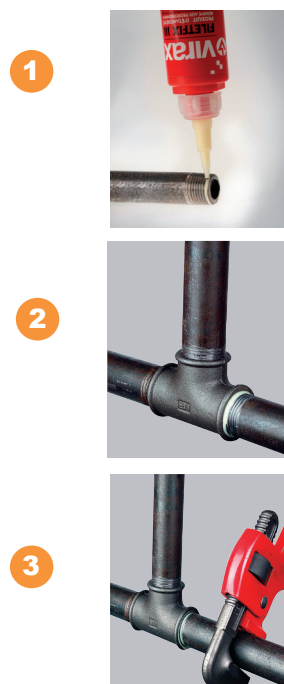
НЕ ОБРАБАТЫВАТЬ ПОСЛЕ ПОЛИМЕРИЗАЦИИ.

FILETFIX® III НЕСПОСОБЕН ВОСПОЛНЯТЬ НЕДОСТАТКИ РЕЗЬБОВОГО СОЕДИНЕНИЯ.

ЗАПРЕЩАЕТСЯ ИСПОЛЬЗОВАТЬ АНАЭРОБНЫЕ СМОЛЫ ДЛЯ СБОРКИ ДЕТАЛЕЙ, КОНТАКТИРУЮЩИХ С ЧИСТЫМ КИСЛОРОДОМ ИЛИ ПАРОМ.

ДЛЯ ЛАТУННЫХ СОЕДИНЕНИЙ НА СИСТЕМАХ ГОРЯЧЕЙ ВОДЫ ПРОВЕСТИ ПРЕДВАРИТЕЛЬНЫЙ ТЕСТ

Примечание: Медь и медные сплавы способствуют более быстрой полимеризации. Окисленные или пассивированные поверхности, а также цинк, способствуют более медленной полимеризации. Значительный люфт замедляет полимеризацию или препятствует ей.



Примеры использования для ввода в эксплуатацию:

- На установке с трубой сталь / Сталь Ø 1", при температуре окружающего воздуха (20°C) и под давлением 7 бар вводить в эксплуатацию можно через 2 часа.
- Внимание, начиная с Ø 2", следует применять Filetfix® III на основной и ответной детали.

Минимальная / максимальная температура использования (после полимеризации): - 55°C - +150°C (в зависимости от материала, см. таблицу ниже)

Переменные данные для стандартного применения:

Природа соединения "Папа"/ "Мама"	T	Вода			Газ, углеводороды.	
		Ø ₁ ≤ 1"	1" < Ø ₂ ≤ 2"	2 < Ø ₃ ≤ 4"	Ø ₁ < 2"	Ø ₂ ≥ 2"
Сталь / сталь	5	130°C	130°C	100°C	70°C	Связаться с нами
Медные сплавы / Медные сплавы	3	130°C	70°C	Связаться с нами	70°C	Связаться с нами
Медные сплавы / Сталь или соединение различных металлов	3	100°C	70°C	Связаться с нами	70°C	Связаться с нами
Нерж. / нерж.	10'	130°C	70°C	Связаться с нами	70°C	Связаться с нами
Сталь / медь	3'	130°C	70°C	Связаться с нами	70°C	Связаться с нами

T = время повторной установки

Примечание: Для металла с покрытием время повторной установки составляет 5 минут.

Полимеризация происходит при температуре не ниже 5°C.

Полная полимеризация через 24 часа.

Внимание

Время полимеризации удваивается при снижении температуры эксплуатации на каждые 8°C.

Время полимеризации может изменяться в зависимости от иных условий. Свяжитесь с нами.

Filetfix® iii неспособен восполнять недостатки резьбового соединения.

Не использовать для соединений из пластмассы.

Filetfix® III может контактировать с водно-гликолевыми смесями, но не в случае солнечной установки или при использовании в соединении различных материалов, сильное тепловое расширение которых вызовет слишком разное расширение.

Максимальный люфт - не более 0,3 мм.

Вышеприведенные рекомендации и информация основываются на опыте фирмы, которая считает их верными. Вместе с тем, фирма не может дать никакой гарантии или взять на себя ответственность относительно их точности, равно как никакое вышеприведенное утверждение не следует принимать как декларацию от ответственности или гарантии. В каждом отдельном случае фирма настоятельно рекомендует покупателям произвести перед использованием наших продуктов испытание для определения приемлемых результатов и понимания, что продукт соответствует их специфическим запросам в условиях, присущих данной конкретной операции. Filetfix, Virax и логотип Virax являются зарегистрированными торговыми марками.

Дата пересмотра: 12/2018