

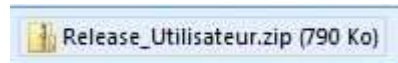
Installation du logiciel T Manager en vue de la communication entre un PC et la sertisseuse P22+

Pré requis

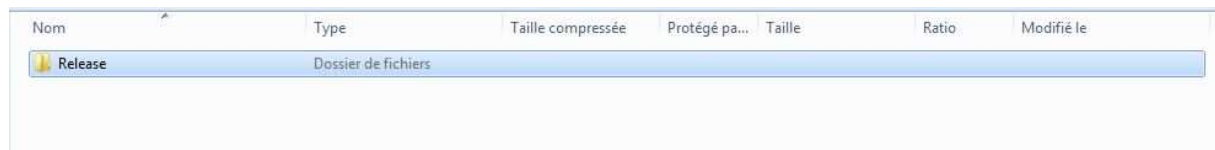
- Machine à sertir P22+
- Câble USB 2 mâle type A / mâle mini B
- Ordinateur sous Windows XP Professionnel SP3 ou plus récent

Installation

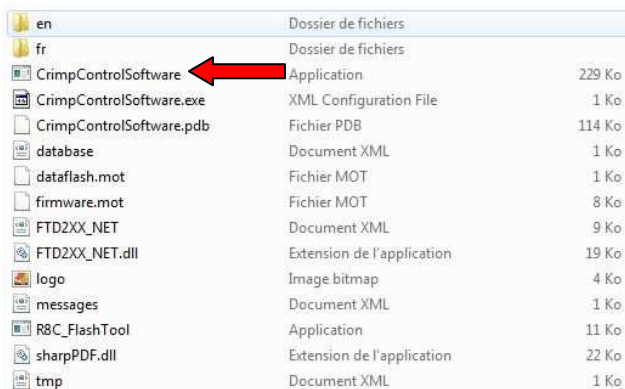
1. Télécharger le logiciel sur votre bureau



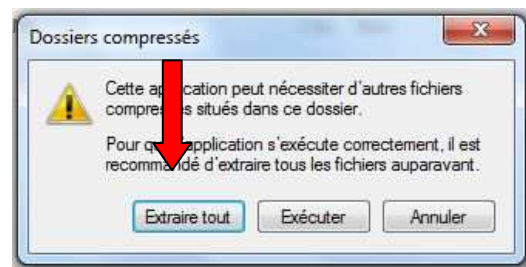
2. Ouvrir le dossier



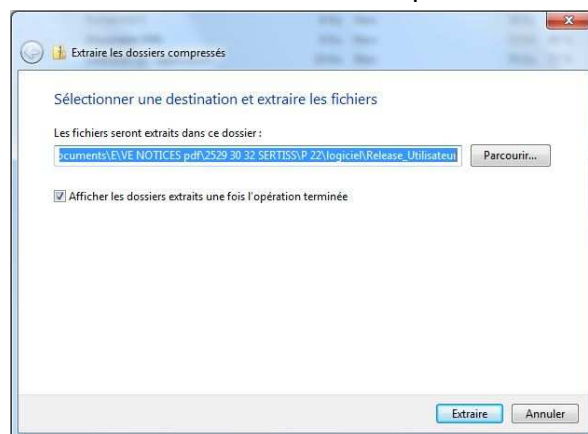
3. Cliquez sur « crimpcontrolsoftware »



4. faire « extraire tout »



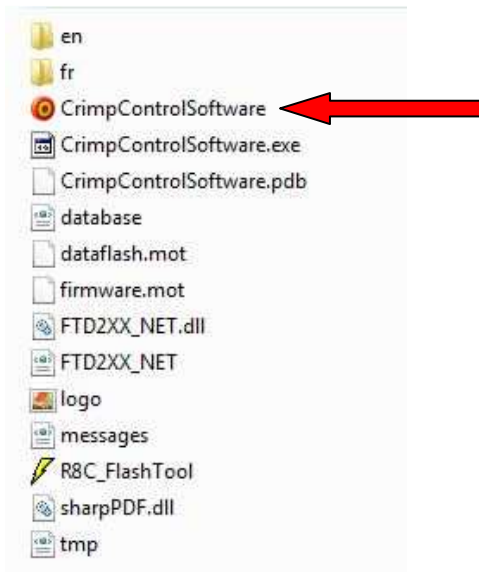
5. sélectionner une destination pour le dossier



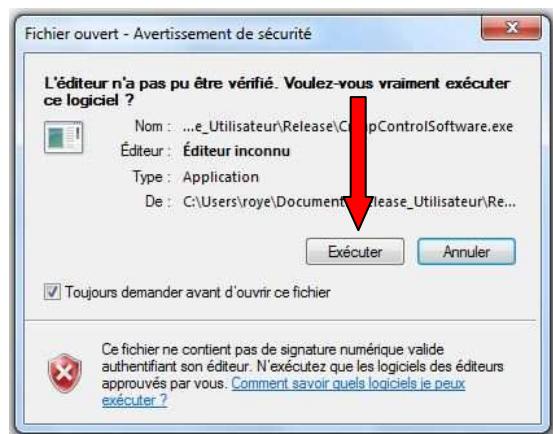
6. Ouvrir le dossier



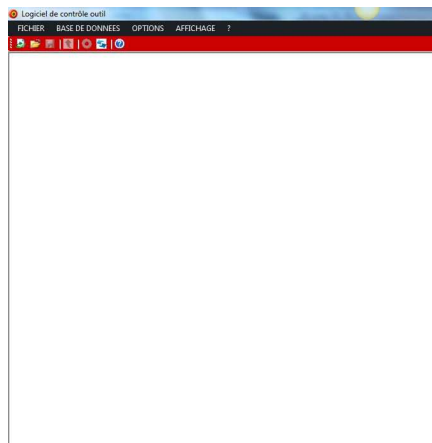
7. Cliquer sur « crimp control software »



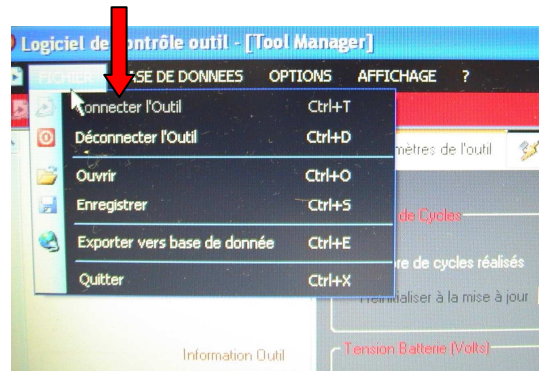
8. Vous arrivez sur cette image



9. Faire « Exécuter » et vous arrivez sur cette fenêtre



10. Faire : « fichier » puis « connecter l'outil »



11. Connecter la P22+ avec un câble adapté (câble USB 2 mâle type A/mâle mini B)



Utilisation du logiciel T-Manager



Le logiciel lit les informations de la sertisseuse P22+ et les affiche.

Le nombre de cycle effectué par l'utilisateur est indiqué dans la case « Nombre de cycles réalisés ».

La partie maintenance indique le nombre de cycles à partir duquel la P22+ avertira l'utilisateur de la maintenance à venir (29 000 cycles), et le nombre de cycles après lequel la P22+ se bloque (30 000 cycles).