

Pré requis

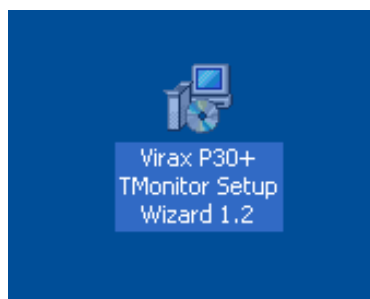
- Machine à sertir P30+

ATTENTION ! Le numéro de série de la P30+ doit impérativement commencer au moins par P30+_13... ou P30+_14... etc

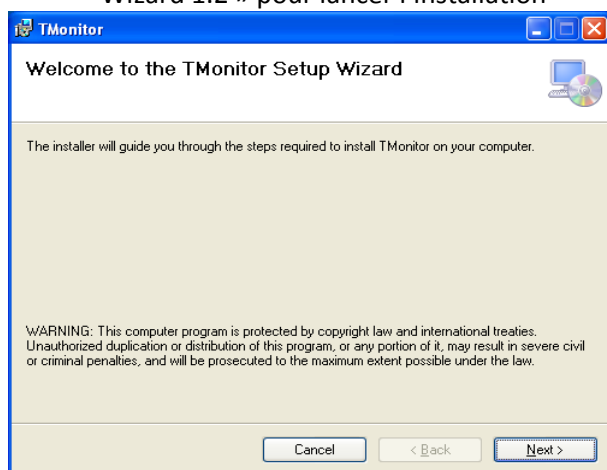
- Câble USB 2 male type A / male mini B
- Ordinateur sous Windows XP Professionnel SP3 ou plus récent

Installation

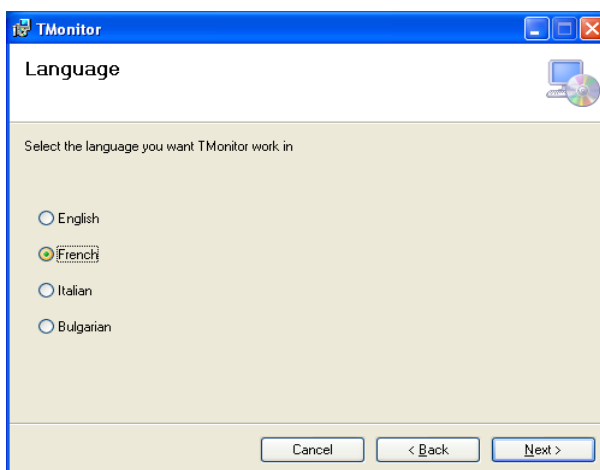
1. Ouvrir une session administrateur
2. Copier "Virax P30+ TMonitor Setup Wizard 1.2" dans un répertoire temporaire



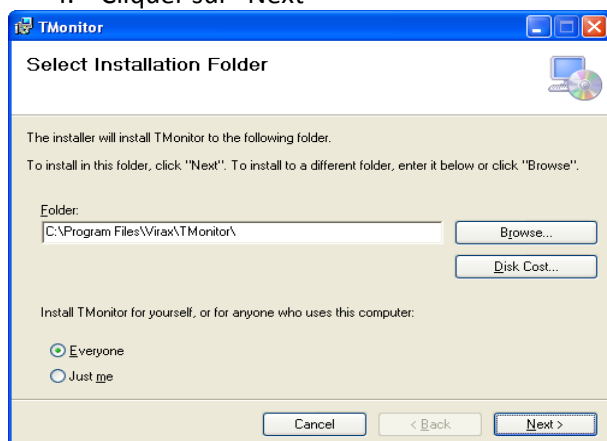
3. Cliquer sur « Virax P30+ TMonitor Setup Wizard 1.2 » pour lancer l'installation



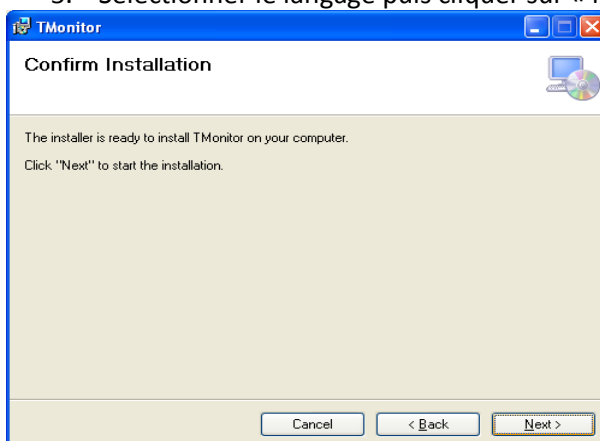
4. Cliquer sur "Next"



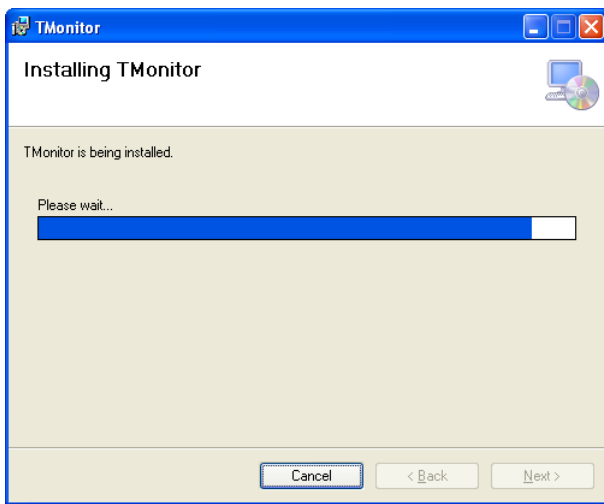
5. Sélectionner le langage puis cliquer sur « Next »



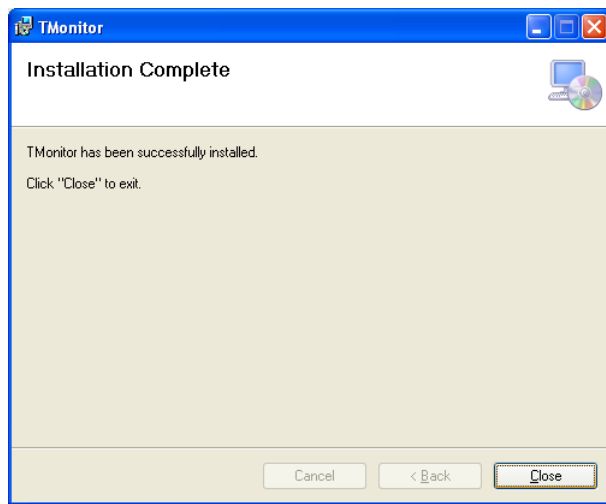
6. Sélectionner le dossier d'installation (celui par défaut convient généralement), vérifier que « Everyone » est sélectionné puis cliquer sur « Next »



7. Cliquer sur « Next »



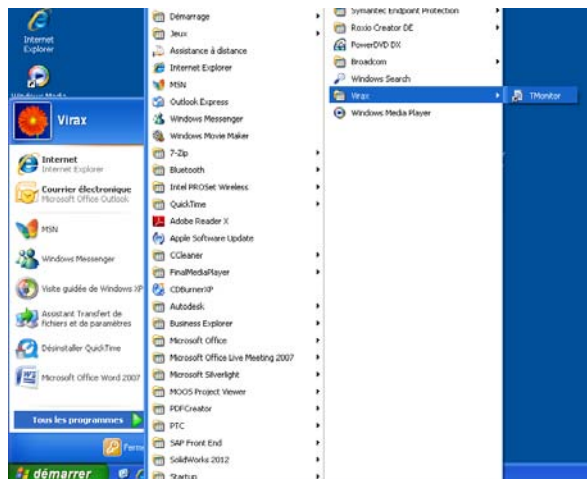
8. Patienter



9. Cliquer sur « Close »

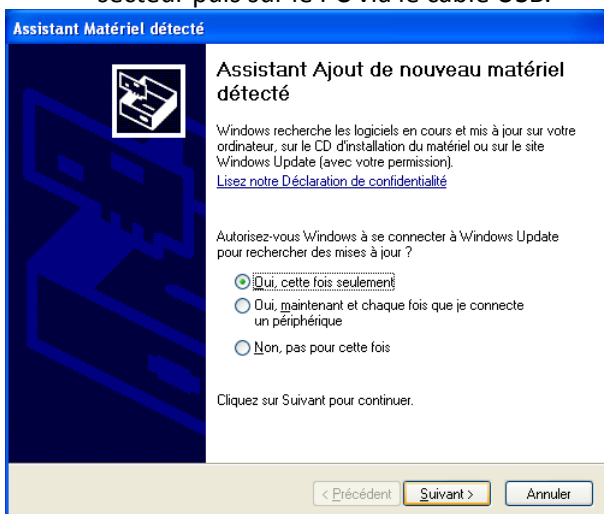


10. Le programme d'installation a créé une icône sur le bureau et un lien dans le menu démarrer > Tous les programmes

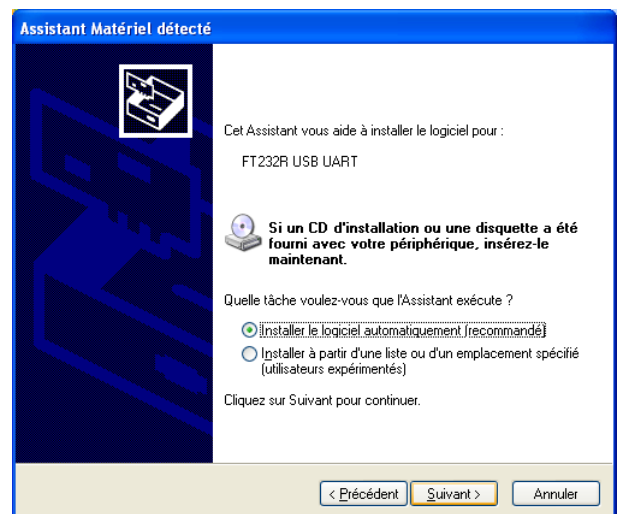


Installation (optionnelle) de drivers complémentaires

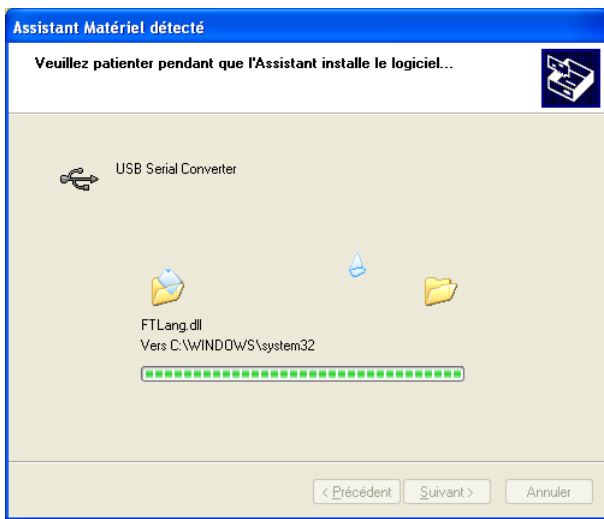
11. Selon la version de Windows utilisée, des drivers additionnels seront demandés. Dans ce cas, s'assurer que le PC soit relié à internet pour que Windows puisse les installer. Brancher la sertisseuse P30+ sur le secteur puis sur le PC via le câble USB.



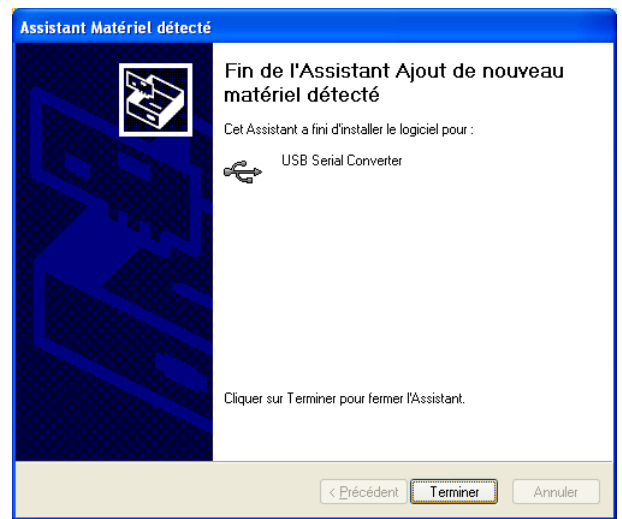
12. Sélectionner « Oui » puis cliquer sur « Suivant »



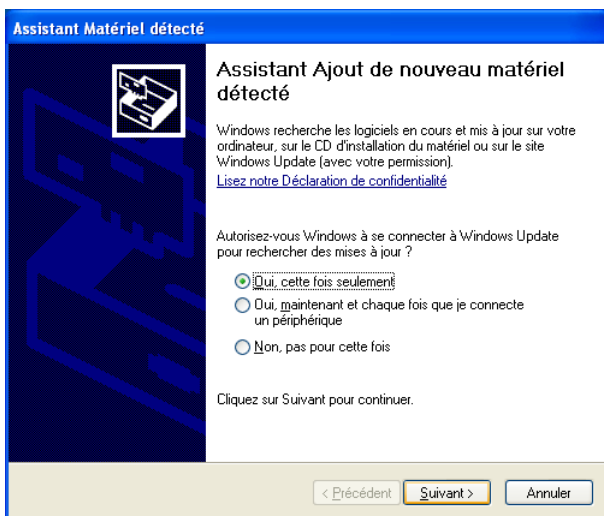
13. Sélectionner « Installer le logiciel automatiquement » puis cliquer sur « Suivant »



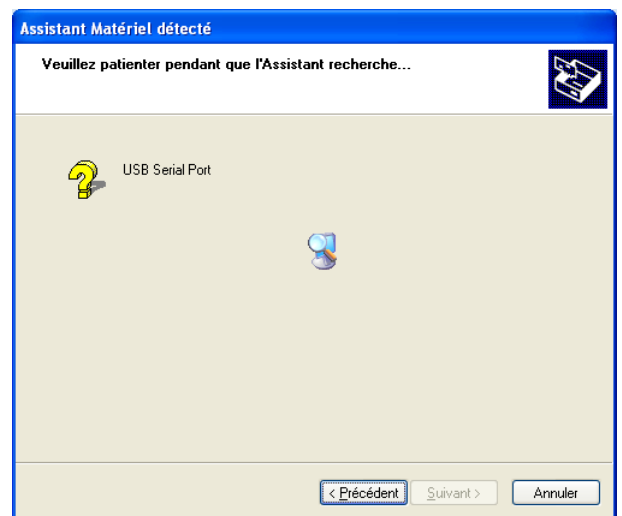
14. Patienter



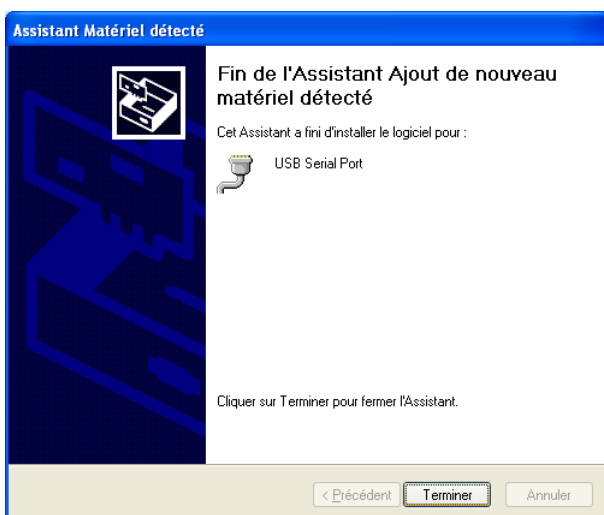
15. Cliquer sur « Terminer »



16. Dans le cas où un autre driver serait nécessaire, sélectionner « Oui » puis cliquer sur « Suivant »



17. Patienter



18. Cliquer sur « Terminer »

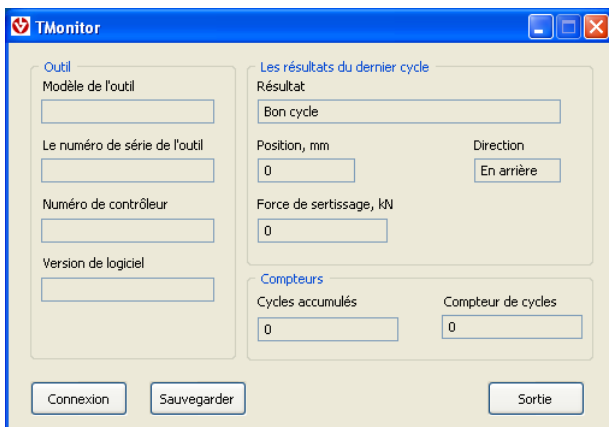
Utilisation du logiciel TMonitor



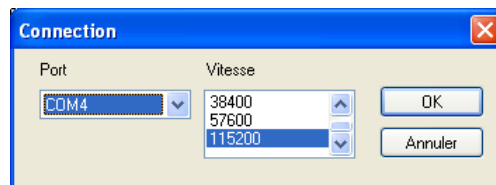
1. Brancher la sertisseuse P30+ sur le secteur puis au PC via le câble USB



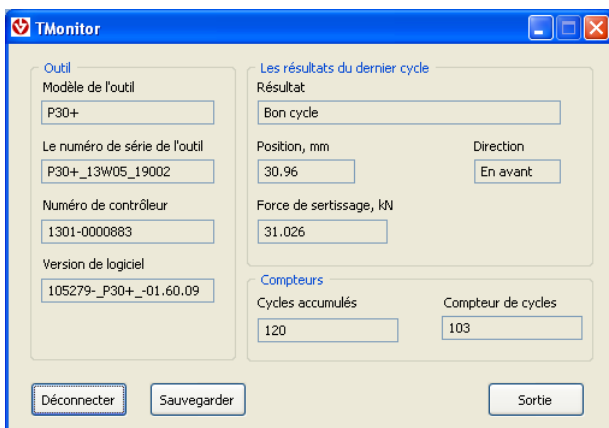
2. Lancer « TMonitor »



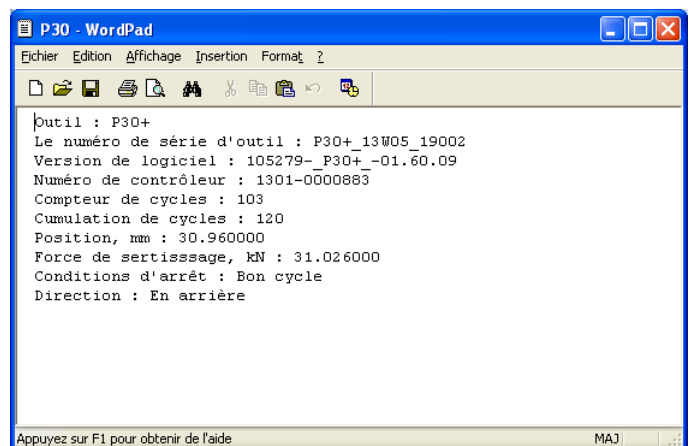
3. Cliquer sur « Connexion »



4. Sélectionner le port de communication sur lequel la machine est connectée, vérifier que « 115200 » soit sélectionné, puis cliquer sur « Ok ». Si le message d'erreur « La connexion avec l'outil n'a pas été établie » apparaît, sélectionner un autre port.



5. Le logiciel lit les informations de la sertisseuse P30+ et les affiche. Le nombre de cycle effectué par l'utilisateur est indiqué dans la case « Compteur de cycles ». L'écart entre les informations « Cycles accumulés » et « Compteur de cycles » correspond aux contrôles qualité effectués lors de la fabrication par Virax.



6. Exemple de sauvegarde des informations obtenue en cliquant sur « Sauvegarder ».