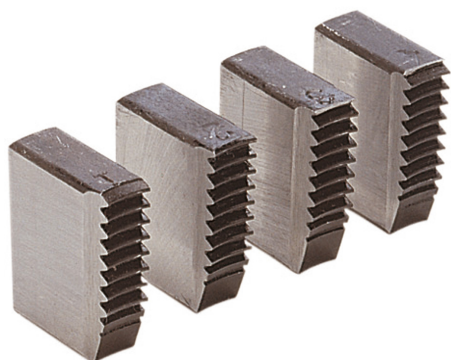


1362 - 1363 - 1364 - 1370 : Set draadsnijmessen

De productvoordelen :

Uiterst fijne afwerking; de speciale staallegering zorgt voor een perfecte snit, een uitstekende veerkracht en een grote hardheid.
Snijprofiel met afdraaiing, die de wrijving vermindert.

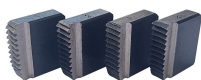


Omschrijving

Compatibel met de handmatige draadsnijmachine uitgerust met verwisselbare koppen, Mini Phoenix en Phoenix III, afhankelijk van hun capaciteiten.

De buizen moeten voldoen aan de normen EN 10255 S en EN 10255 W (oude norm NFA 49115 en NFA 49145 gemiddelde en sterke serie); alleen de buizen van de lichte serie worden afgeraden.

TIP : Het is absoluut noodzakelijk om bij alle draadsnijwerkzaamheden gebruik te maken van snijolie van Virax.



Soort: kies de draadsnijmessen naargelang hun compatibiliteit met de koppen van de vorige generatie (1362 - 1364 - 1370) of de nieuwe generatie (1363). De koppen van de nieuwe generatie zijn te herkennen aan de markering 1363xx op de kap.

Referenties

Ref:	Soort	Type of thread	Voor	Ø "	Ø mm	kg
136201	Staal - 1362	BSPT Rechts	136231	1/8	6/10	0,060
136202	Staal - 1362	BSPT Rechts	136232	1/4	8/13	0,055
136320	Staal - 1363	BSPT Rechts	136340	1/4	8/13	0,058
136203	Staal - 1362	BSPT Rechts	136233	3/8	12/17	0,055
136321	Staal - 1363	BSPT Rechts	136341	3/8	12/17	0,055
136322	Staal - 1363	BSPT Rechts	136342	1/2	15/21	0,060
136323	Staal - 1363	BSPT Rechts	136343	3/4	20/27	0,065
136206	Staal - 1362	BSPT Rechts	136236	1	26/34	0,115

Ref:	Soort	Type of thread	Voor	Ø "	Ø mm	kg
136324	Staal- 1363	BSPT Rechts	136344	1	26/34	0,115
136207	Staal - 1362	BSPT Rechts	136237	1.1/4	33/42	0,115
136325	Staal - 1362	BSPT Rechts	136345	1.1/4	33/42	0,115
136408	Staal - 1364	BSPT Rechts	136438 - 136439	1.1/2 - 2	40/49 - 50/60	0,150
136326	Staal - 1362	BSPT Rechts	136346 - 136347	1.1/2 - 2	40/49 - 50/60	0,150
136327	Staal - 1363	BSPT Rechts	136348	1.1/2	40/49	0,155
136328	Staal - 1363	BSPT Rechts	136349	2	50/60	0,155
136213	Staal - 1362	BSPT Links	136243	3/8	12/17	0,055
136216	Staal - 1362	BSPT Links	136246	1	26/34	0,115
136418	Staal - 1364	BSPT Links	136448 - 136449	1.1/2 - 2	40/49 - 50/60	0,150
136222	Staal - 1362	NPT	136252	1/4	8/13	0,060
136330	Staal - 1363	NPT	136350	1/4	8/13	0,060
136331	Staal - 1363	NPT	136351	3/8	12/17	0,052
136224	Staal - 1362	NPT	136254	1/2	15/21	0,060
136332	Staal - 1363	NPT	136352	1/2	15/21	0,060
136225	Staal - 1362	NPT	136255	3/4	20/27	0,070
136333	Staal - 1363	NPT	136353	3/4	20/27	0,070
136226	Staal - 1362	NPT	136256	1	26/34	0,115
136334	Staal - 1363	NPT	136354	1	26/34	0,114
136335	Staal - 1363	NPT	136355	1.1/4	33/42	0,115
136428	Staal - 1364	NPT	136458 - 136459	1.1/2 - 2	40/49 - 50/60	0,150
136336	Staal - 1363	NPT	136356 - 136357	1.1/2 - 2	40/49 - 50/60	0,149
136337	Staal - 1363	NPT	136358	1.1/2	40/49	0,155
136338	Staal - 1363	NPT	136359	2	50/60	0,155
137003	RVS - 1370	BSPT Rechts	137043	3/8	12/17	0,055
137004	RVS - 1370	BSPT Rechts	137044	1/2	15/21	0,065
137005	RVS - 1370	BSPT Rechts	137045	3/4	20/27	0,072
137007	RVS - 1370	BSPT Rechts	137047	1.1/4	33/42	0,120

