

2942: Kamera termiczna Thermo Visioval®

Zalety produktów :



Szybka i dokładna diagnostyka: czujnik temperatury o wysokiej rozdzielczości 256 x 192 pikseli.

Szczegółowy widok: ekran 3,5" o rozdzielczości 320 x 240 pikseli.

Wykrywanie nawet najmniejszych odchyłeń temperatury: wysoka czułość termiczna.

Opis

Czujnik temperatury:

Czujnik temperatury na podczerwień o wysokiej rozdzielczości (256 x 192 piksele) **umożliwia pomiary** dysfunkcji z **dokładnością do $\pm 2^{\circ}\text{C}$ lub $\pm 2\%$** w zakresie temperatur od **-10°C do 400°C** .

Szczegóły zdjęć termowizyjnych można zobaczyć na szerokim ekranie 3,5" o rozdzielczości **320 x 240 pikseli**.

Szybkie skanowanie dużych powierzchni dzięki **obiektywowi szerokokątnemu $50^{\circ} \times 37^{\circ}$** .

Funkcje/ustawienia:

Łatwe rozróżnianie różnic temperatur w zależności od otoczenia dzięki **5 paletom kolorów**.

Znajdź i porównaj jednocześnie temperaturę maksymalną, minimalną i wewnętrzną za pomocą **wyświetlacza wskaźników**.

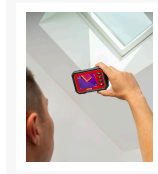
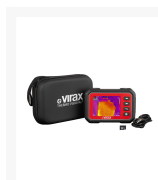
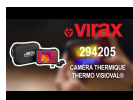
Intuicyjna nawigacja na ekranie dzięki **czarnym, antypoślizgowym przyciskom Soft Touch**, które umożliwiają obsługę nawet mokrymi rękami.

Ochrona IP 54 do pracy we wnętrzu i na zewnątrz **odporna na uderzenia** dzięki **osłonie Soft Touch**.

Nagrywanie zdjęć za pomocą kabla USB-C (w zestawie) lub karty microSD 4 GB (w zestawie).

Czas pracy do 4 godzin dzięki **akumulatorowi litowo-jonowemu 3,7 V**; czas ładowania **2 godziny** za pomocą kabla USB-C (w zestawie).

Kompaktowy (zmieści się w kieszeni) i **lekki** (tylko 210 g).



Więcej informacji

Dostarczane z

Kabel USB-C → do uniwersalnej łączności
Karta microSD 4 GB → mieszcząca ponad 17 000 zdjęć
Pokrowiec tekstylny → ułatwiający transport

Nry katalogowe

Nr kat.:	Oznaczenie	Wymiary mm	kg
294205	Kamera termiczna THERMO VISIOVAL®	130 x 30 x 90	0,210

