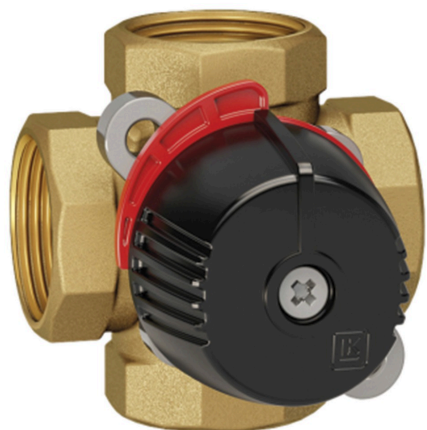


2950: kit de válvula de 4 vias



Descrição

Válvula de reversão de fluxo para remoção de lodo com Virafal.

Permite uma remoção de lodo mais eficiente em ambas as direções sem manuseio de mangueira.

Conexões fêmea de 3/4".

Mais informações

Fornecido com

3 conexões M/M 3/4" e 1 conexão M/F 3/4"

Referências

| Ref : | Dimensões mm | kg |
|--------|----------------|-------|
| 295060 | 110 x 110 x 90 | 0,685 |

