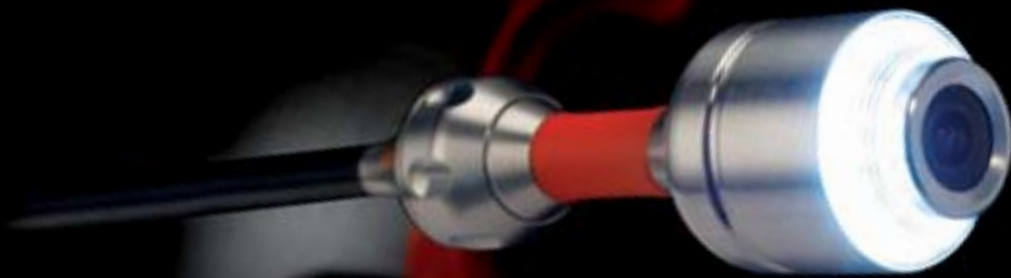


# VIDEOCAMERE VISIOVAL

INNOVATION  
virax

Ispezione, registrazione,  
*diagnosi!*



2 modelli, di cui  
1 con registratore integrato



**virax**

# Le Videocamere Visioval

2 modelli per ispezionare tutte le reti: canalizzazioni, camini, ventilazione...

## > Visioval 294020



**Testa a tenuta stagna di soli 26 mm:**

Ispezione dal Ø 40 mm al Ø 150 mm interno. Testa flessibile per i gomiti a 90° (Ø 50 mm interno). Tenuta stagna fino a 3 bar. Illuminazione ottimale (12 Led bianchi)



**30 metri di cavo per andare ovunque:**

Cavo semirigido in fibra di vetro per facilitarne il passaggio in gomiti. Graduazione sul cavo ogni 10 cm per individuare la testa della videocamera. Guida del cavo per un riposizionamento rapido e senza nodi.



**Batteria o rete: avete tutto il tempo che volete!**

2 batterie per essere autonomi durante l'intervento. Autonomia rimanente visualizzata sullo schermo. Adattatore rete per gli interventi lunghi.



**Grande schermo 7" estraibile:**

Ispezione a mani libere: schermo fissato alla valigetta e orientabile a 90°. Ispezione sfasata: cordone da 1,8 m per spostare lo schermo nei luoghi difficilmente accessibili. Formato 16/9. Indicazione data/ora. Regolazione luminosità/colori

**Sensore digitale di alta gamma:**  
Tecnologia CCD per una qualità d'immagine perfetta. Visualizzazione larga: apertura angolare di 120°. Auto focus per vedere da vicino come da lontano. Buona visione in luoghi bui oscuri (Sensibilità 0,5 lux).

**La Visioval 294020 è fornita con:**

1 guida di centraggio,  
1 guida a gomiti per grandi diametri,  
1 tappeto antisdrucciolevole,  
2 batterie, 1 adattatore rete.



## > Visioval 294030 con registratore

**Tutti i vantaggi della Visioval 294020:**

- Testa a tenuta stagna da 26 mm
- Sensore digitale di alta gamma
- Grande schermo 7" estraibile
- 30 metri di cavo
- Alimentazione batteria o rete

**con in più le funzioni:**

- Registrazione integrata
- Recupero dei video su PC
- Quadro di comando intuitivo
- Indicazione sullo schermo della distanza percorsa dal cavo.



Registratore integrato e autonomo, con scheda memoria da 2 Gb (2 ore di video). Recupero dei video su PC attraverso la porta USB.



Indicazione sullo schermo della distanza percorsa (invece della graduazione sul cavo).



Quadro di comando semplice per gestire tutte le funzioni: Registrare / Leggere / Cancellare.

**La Visioval 294030 è fornita con:**

1 guida di centraggio da 50 mm con gabbia di protezione, 1 scheda SD 2 GB, 1 cordone USB, 1 tappeto antisdrucciolevole, 2 batterie, 1 adattatore rete.



**virax**



## Accessori disponibili:



**La guida di centraggio** per Ø min 70 mm / max 150 mm (rif. 294021): consente di centrare la videocamera nelle grosse canalizzazioni grazie a 6 spazzole flessibili e intercambiabili.

**24 spazzole di ricambio** (rif. 294022): per creare 4 set di 6 spazzole tagliandole nei diametri più frequenti e sostituendole sulla guida di centraggio 294021.



**Prolunga per guida di centraggio** (rif. 294033): è composta da una prolunga e da un altro centratore di 150 mm con spazzole; permette di stabilizzare la testa e di migliorare la guida nelle canalizzazioni di diametro superiore a 100-120 mm; funziona unicamente in associazione con il rif. 294021.

**Peso per canne fumarie** (rif. 294028): Peso di 700 g che si aggancia al cavo per l'ispezione dei camini o altre condotte verticali (Ø min 70 mm).



**Led supplementari** (rif. 294029): Per rinforzare l'illuminazione (16 Led); serve per tutte le ispezioni verticali; funziona unicamente con il rif. 294028.

**Guida a gomiti** (rif. 294023)\*: permette di passare più facilmente i gomiti a 90° nei grossi diametri.



**Anello di guida** (rif. 294024)\*: consente di ottenere un centraggio migliore per le ispezioni dal Ø 50 mm al Ø 70 mm.

**Anello di guida con protezione** (rif. 294031)\*\*: consente di proteggere la lente dagli urti, e serve per centrare a partire dal diametro 50 mm.



**Caricatore esterno rapido** (rif. 294032): consente di caricare la batteria in 1h30 max, utilizzando nel contempo la Visioval con l'altra batteria.

**Convertitore video PC USB** (rif. 294026): consente di registrare l'ispezione o di catturare le foto su un PC portatile collegandolo all'uscita video della videocamera; raccomandato unicamente per l'uso con la 294020.

\* Accessori forniti in versione standard con la videocamera Visioval 294020

\*\* Accessorio fornito in versione standard con la videocamera Visioval 294030



## Caratteristiche e dimensioni

TESTA VIDEO-CAMERA	Per tubi Ø interno	Funzione registrazione integrata	Indicazione distanza	Autonomia (per batteria)	Kg	Rif
Fissa	40-150 mm	No	Su cavo	1h30	8	294020
Fissa	40-150 mm	Sí	Su schermo	45 mn	8.2	294030



39, quai de Marne - BP 197 - 51206 Epernay Cedex - France  
[www.virax.com](http://www.virax.com)

Servicio cliente Francia - Tel.: +33 (0)3 26 59 56 78 - Fax: +33 (0)3 26 59 56 20 - [client.fr@virax.com](mailto:client.fr@virax.com)  
International Customer Service - Tel.: +33 (0)3 26 59 56 97 - Fax: +33 (0)3 26 59 56 70 - [export@virax.com](mailto:export@virax.com)  
Distribuidor oficial de Virax para España: VIRAX ESPAÑA - IREGA Fueros, 1 48250 - ZALDIBAR (VIZCAYA)  
Tel.: 94 682 72 00 Fax: 94 682 75 83 [virax@irega.es](mailto:virax@irega.es)